

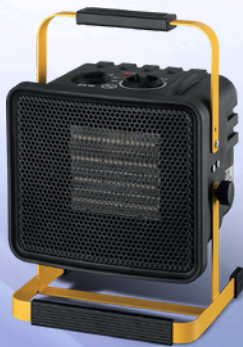
MobilPro

Chauffages mobiles électriques



Points forts

- Mise en température très rapide.
- Gamme d'appareils électriques.
- Surfaces chauffées de 20 à 40 m².
- Poignée de transport adaptée à chaque appareil.



Équipement standard

- Cordon d'alimentation électrique 1,3 m (AME02C ET AME03) ou 1,8 m (AME03T) et prise 2 broches avec terre.
- Thermostat réglable.
- Ventilateur :
 - centrifuge pour un chauffage rapide : modèle AME02C,
 - hélicoïde AME03,
 - hélicoïde turbo pour un chauffage longue portée : modèle AME03T.
- Protection thermique contre la surchauffe.
- Alimentation 230 V monophasée.
- Angle de soufflage réglable : modèles AME02C, AME03.
- Protection IPX4 : modèles AME03 et AME03T.
- Classe d'isolation I.
- Niveau sonore 55 dB (A) maximum.