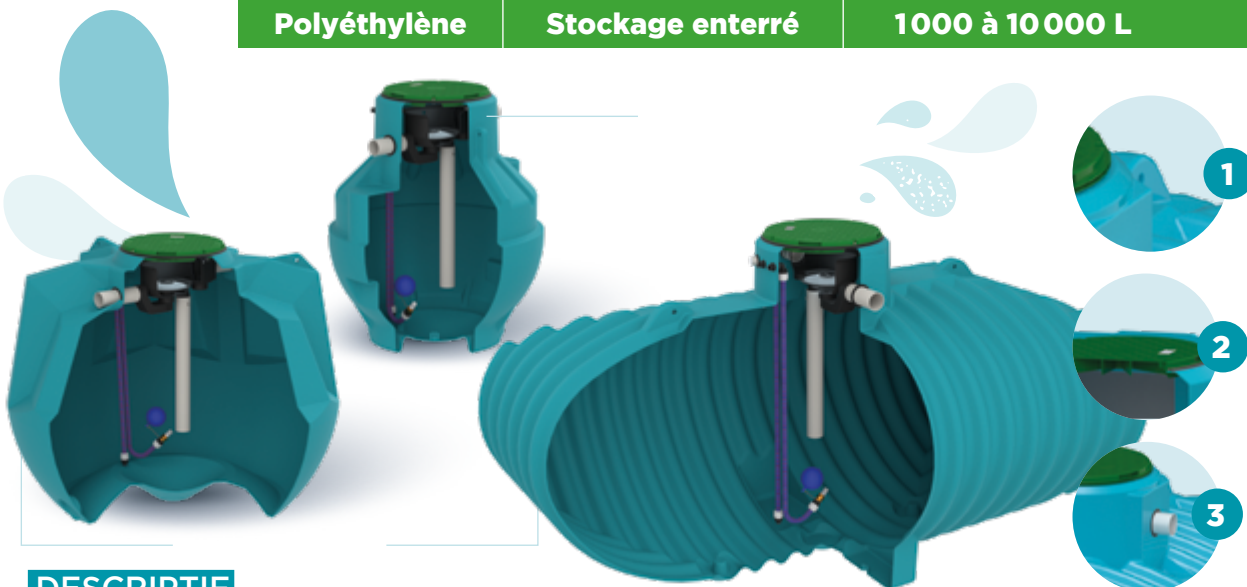


Polyéthylène

Stockage enterré

1000 à 10 000 L



DESRIPTIF

- > Cuve en polyéthylène rotomoulée 100% recyclable,
- > Livrée avec un équipement de connexion pour recevoir une pompe immergée ou de surface, nécessaire à la gestion des eaux de pluie,
- > Avec anneaux de levage, **1**
- > Couvercle en polypropylène antidérapant, diamètre de passage 676 mm, fermeture par 1/4 de tour, vis de verrouillage et joint anti-poussières et ruissellements (pour 1000 L, couvercle en polyéthylène antidérapant, diamètre de passage 510 mm sans joint), **2**
- > Tubes d'entrée et de trop-plein en PVC DN100 (Ø110 extérieur), **3**
- > Existe également en modèle renforcé pour une pose profonde, terrain critique ou forte immersion (cf. notice d'installation),
- > Possibilité de jumelage (voir option ETK063, sauf pour cuves 1000, 1500 et 2000 L),
- > Garantie 15 ans.

ÉQUIPEMENTS DE SÉRIE



> Compartiment filtre pour cuves 1500, 2000, 3000, 5000, 6000 et 10000 L



> Compartiment filtre pour cuves 4000, 7000, 8000 L



> 1 compartiment de filtration comprenant:

- **Versión conique A :** un filtre inox section 1 000 microns amovible avec panier déssableur et filtre conique entièrement démontable pour permettre le nettoyage intérieur de la cuve,
- Siphon anti-nuisibles

- **Versión rectangulaire B :** un filtre inox section 1 000 microns amovibles avec poignée de manutention et à plan incliné facilitant l'évacuation des macros-déchets vers le trop plein,
- Siphon anti-nuisibles

- > 1 tube vertical anti-remous,
- > 1 système d'aspiration Ø 1" comprenant:
 - 1 crépine en plastique avec clapet anti-retour à ressort suspendue à un flotteur pour éviter l'aspiration des boues et des flottants,
 - 1 tuyau PVC souple,
 - 1 jeu de raccords,



- > 1 tuyau de refoulement pour raccordement à une pompe immergée,

- > 2 raccords filetés 1" pour connexion de la pompe et du réseau eau de ville



- > 1 manchon passe-câbles, DN40 MF



- > 2 autocollants en PVC rigide avec pictogramme « eau non potable »,



- > 1 plaque d'identification,

- > 1 chaîne fixée en partie haute de la cuve pour manutention de la pompe (pompe en option).

OPTIONS

- | | | | |
|---|-----|--|-----|
| > Rehausse | p65 | > Pompes et systèmes de gestion | p66 |
| > Fer à béton pour lestage (selon modèle) | p64 | > Packs utilisation eau de pluies | p69 |
| > Mini-châssis d'ancrage acier (selon modèle) | p65 | > Jeu d'étiquettes autocollantes | p68 |
| > Châssis d'ancrage (pour référence ETM) | p65 | > Kits double fonction stockage - régulation | p69 |
| > Sangle d'ancrage (pour référence ETM) | p65 | | |
| > Kit de jumelage | p65 | | |

Cuves de récupération d'eau de pluie pré-équipées

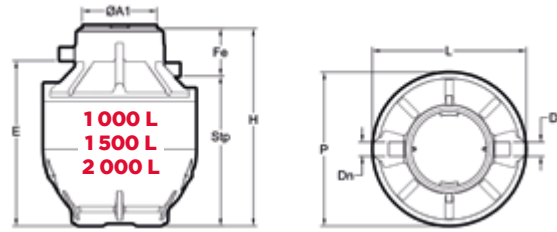
ECO CITER

RÉCUPÉRATION HABITAT

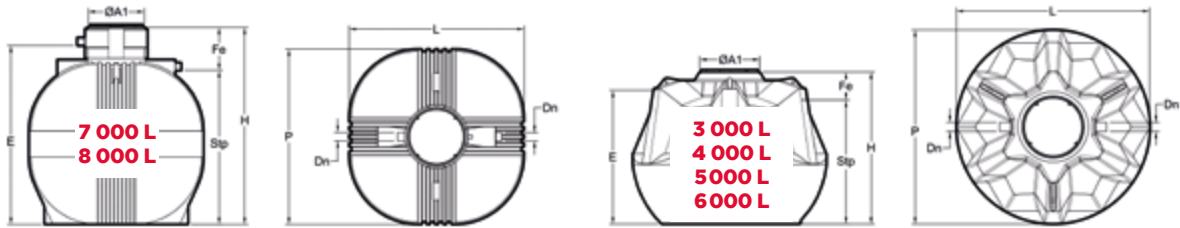
1000 à 10 000 L

Stockage enterré

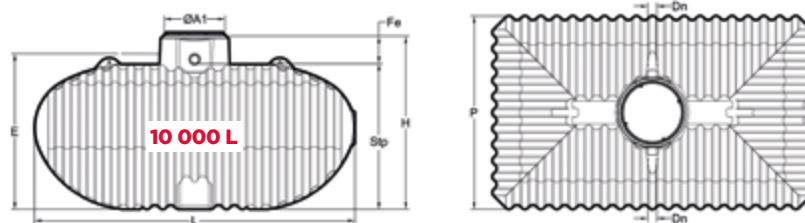
Polyéthylène



Volume	Coloris	Références	P	L	H	E	Stp	Fe	Dn	ØA1	Poids
1 000		ETY01000	1200	1200	1540	1289	1169	371	100	585	57
1 500		ETY01500	1500	1500	1725	1494	1374	351		770	75
2 000		ETY02000	1500	1500	1975	1744	1624	351		770	96
Modèles renforcés:											
1 000		ETY01000RFC	1200	1200	1540	1289	1169	371	100	585	76
1 500		ETY01500RFC	1500	1500	1725	1494	1374	351		770	107
2 000		ETY02000RFC	1500	1500	1975	1744	1624	351		770	127



Volume	Coloris	Références	P	L	H	E	Stp	Fe	Dn	ØA1	Poids
3 000		ETY03000	1980	1980	1654	1432	1312	342	100	780	120
4 000		ETY04000	1980	1980	1984	1762	1642	342			137
5 000		ETY05000	2400	2400	1862	1640	1520	342		770	183
6 000		ETY06000	2400	2400	2092	1870	1750	342			218
7 000		ET07000	2311	2311	2596	2362	2037	559			293
8 000		ET08000	2311	2311	2812	2578	2253	559			326
Modèles renforcés:											
3 000		ETY03000RFC	1980	1980	1654	1432	1312	342	100	780	150
4 000		ETY04000RFC	1980	1980	1984	1762	1642	342			172
5 000		ETY05000RFC	2400	2400	1862	1640	1520	342		770	235
6 000		ETY06000RFC	2400	2400	2092	1870	1750	342			275



Volume	Coloris	Références gammes ETM	P	L	H	E	Stp	Fe	Dn	ØA1	Poids
10 000		ETM10000	2351	3906	2105	1890	1770	335	100	770	398

Les informations sont indiquées en litres, millimètres et kilogrammes.
Hauteur hors couvercle (+50mm).