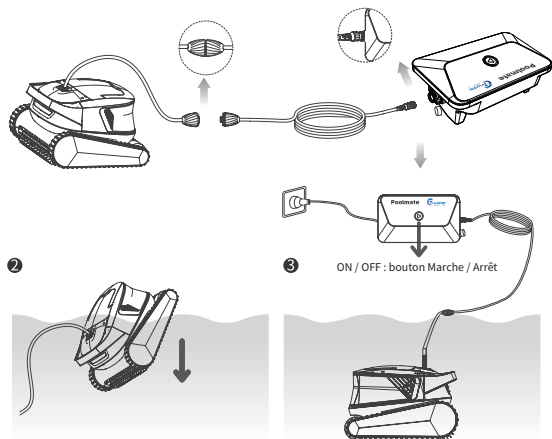


## DT HYDRO 4

### Guide de démarrage

#### 1 Connexion et utilisation du boîtier de contrôle



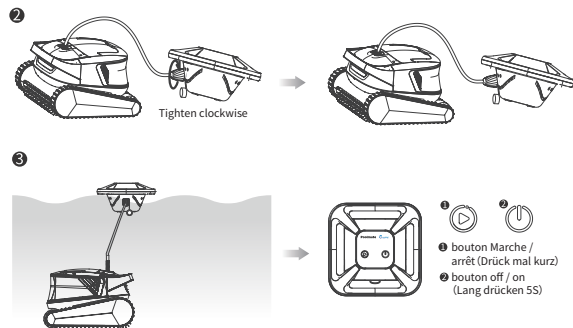
#### Charge de la batterie flottante



Note:

1. Bien sécher l' eau présente sur le port de charge avant de mettre la batterie en charge
2. Bien remettre le bouchon en caoutchouc après avoir chargé afin de garantir l' étanchéité

#### Connexion et utilisation de la batterie flottante



Cet emballage contient			
Un robot	1		✓
Un câble électrique	1		
Un boîtier de contrôle	1		
3 vis	3		
Une batterie flottante	1		
Un adaptateur de tension	1		
2 joints O 'ring	2		✓
Un manuel d' instructions et d' installation	1		✓

Scan the QR code for product instructions



Corded



Cordless