

ONDEA
Manuel de l'utilisateur
ONDEA
User Manual



1



Pompe NCC
CCS Pump



Pièce à sceller
Sealing Part



Coffret électrique +
télécommande
Electric box + remote control

COMPOSITION du colis PAS standard



Pour piscine :
- béton
- béton avec liner
- coque

1 1 pièce à sceller équipée
(2 fourreaux de protection et 1 tuyau aspiration d'air + 1 tuyau pour commande pneumatique)

2 1 contre bride

3 1 bride liner

4 1 plaque de Protection

5 3 joints adhésifs

6 2 vannes Ø 63mm

7 1 boîte de connexion avec raccords et embouts

8 1 kit visserie

COMPOSITION du colis PAS
A FIXER

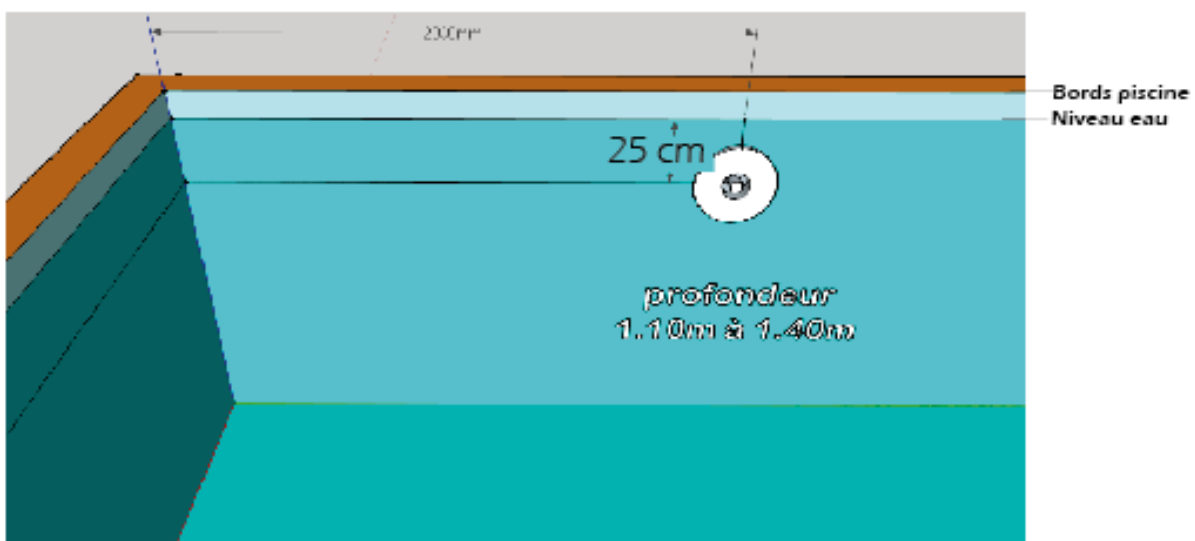


Pour piscine :
- béton
- béton avec liner
- bois
- galva
- panneau à bancher
- aluminium
- inox

- 1** 1 pièce à sceller équipée
(2 fourreaux de protection et 1 tuyau aspiration d'air
+ 1 tuyau pour commande pneumatique)
- 2** 1 bride
- 3** 1 plaque de Protection
- 4** 2 joints adhésifs

- 5** 2 vannes Ø 63mm
- 6** 1 boîte de connexion avec raccords et embouts
- 7** 1 kit visserie

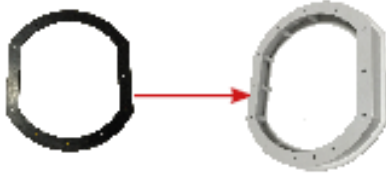
POSITIONNEMENT PAS



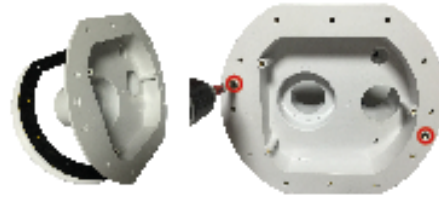
INSTALLATION

A - Pour piscine béton

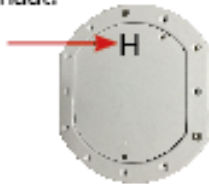
- 1** Poser le joint auto-adhésif sur la bride arrière de la pièce à sceller.



- 2** Passer les tuyaux dans la bride. Puis fixer l'ensemble avec 2 vis.



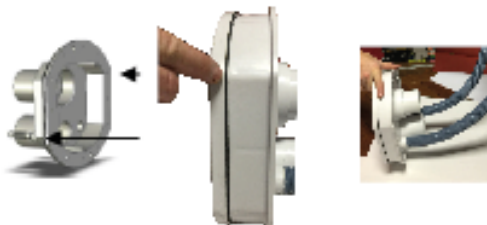
- 3** Mettre la plaque de protection avec les 3 vis (5x16). Attention «H» positionné en haut.



- 4** Fixer la pièce à sceller et la bride liner avec les 12 vis (5,5x38).



- 5** Sceller la pièce à l'arase du béton (jusqu'au joint noir). Maintenir en position haute les 2 flexibles : admission d'air et gaine de commande pneumatique. Couler le béton.

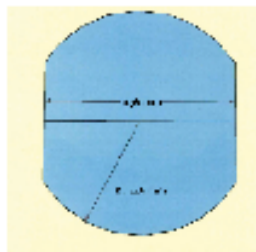


B - Pour piscine coque

- 1** Prendre la bride. Tracer la découpe intérieure sur la coque (voir 3. Positionnement).



- 2** Découper la coque avec une scie sauteuse ou autre outil adapté.



- 3** Positionner la bride liner autour de la découpe. Tracer les 12 vis.



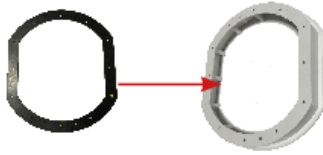
- 4 Percer 12 trous diamètre 6mm pour chaque vis.



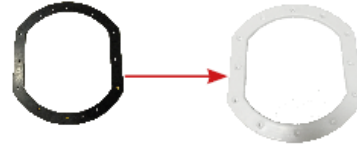
- 5 Poncer pour uniformiser l'arrière de la coque.



- 6 Mettre un joint sur la bride arrière (contre-bride) ou une pâte d'étanchéité.



- 7 Mettre un joint sur la bride.



- 8 Procéder au montage de la PAS (dans le bon sens) en prenant la paroi en sandwich entre les 2 joints.

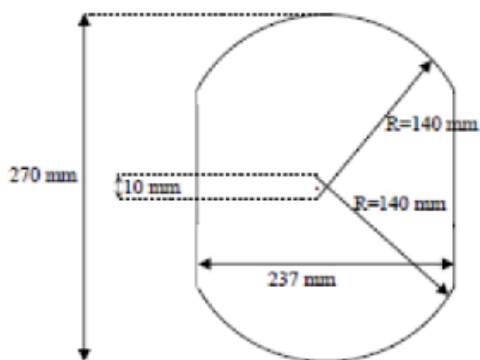
- 9 Maintenir en position haute les deux tuyaux flexibles :
-admission d'air
-gaine de commande pneumatique

INSTALLATION

A fixer sur paroi

A - Pour piscine bois, panneaux à bancher, structure métal etc...

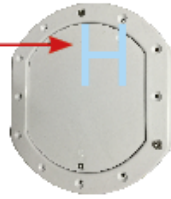
- 1 Tracer aux dimensions suivantes. Procéder à la découpe.



- 2 Positionner votre pièce à sceller dans le bon sens. la fixer à l'aide des 4 vis (6x25).



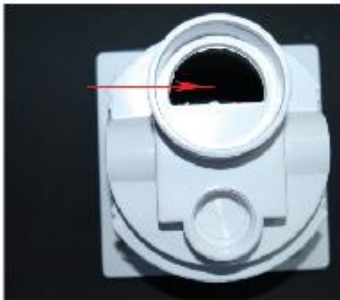
- 3 Mettre la plaque de protection avec les 3 vis (5x16). Attention «H»



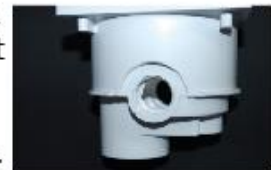
- 4 Maintenir en position haute les deux tuyaux flexibles :
-admission d'air
-gaine de commande pneumatique.

6. DÉTAIL DE LA BOÎTE DE RACCORDEMENT

- 1 Sous la boîte, casser l'opercule dans le ø 50mm.



- 2 Avec une façade NCC, vous devez également casser l'opercule qui se trouve sur le côté en fond de taraudage.



NB : Dans le cas d'une façade balnéo, ce tuyau reste en attente. Il n'est pas utile de le casser.

- 3 Utiliser les presses-étoupe et les joints toriques pour l'étanchéité des tuyaux tressés sur la boîte de raccordement.



- 4 Le bas de la boîte permet de connecter un tuyau en ø 50mm :
• En PVC
• En semi rigide
• De type fourreau



NB : Ce tuyau ø 50 permet le passage du tuyau de commande pneumatique et sert également d'admission d'air quand la façade possède un venturi.

- 5 Par l'intérieur de la boîte, vous devez placer le bouchon de mousse autour du tuyau de commande pneumatique et l'emboîter à l'intérieur du tuyau tressé.



NB : Ce bouchon de mousse évite que la pompe aspire de l'air par ce tuyau.

7. MONTAGE

7

09/03/2016



1 façade
1 front panel



Pièce à sceller, 2 raccords, 1 sachet de vis,
1 tuyau, 1 coude \varnothing 63mm
Sealing Part 1 + 2 fittings +
2 seals, 1 screws bag, 1 pneumatic control hose
1 \varnothing 63 elbow



Pompe NCC
CCS Pump

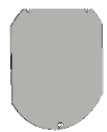


Coffret électrique + télécommande
Electric box + remote control

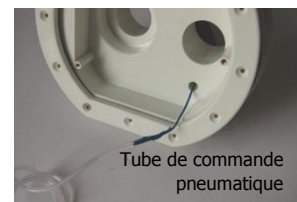
ETAPE 1 – Montage de la façade :

- Enlever la plaque de protection (photo A).
- Dans la pièce à sceller du côté poussoir pneumatique, vous pouvez faire remonter un fil électrique rigide jusqu'à la boîte de raccordement. Ce fil vous servira d'aiguille pour enfiler le tuyau de commande pneumatique. (photo B)
- Ce tuyau sera connecté sur le poussoir et sur le côté du coffret (photos C et D).
- Laisser de l'excédent de tuyau dans la boîte de raccordement et dans le local technique. Il est préférable de ne pas raccourcir la couronne de 10 ml pour éviter des démarrages intempestifs de la NCC.
- Emboîter la façade et la visser au moyen de 3 vis M5.

- Photo A



- Photo B



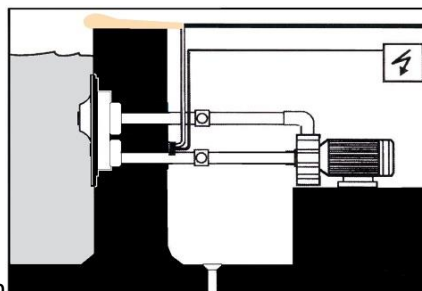
- Photos C et D



ETAPE 2 – Raccordement pompe :

Le positionnement idéal est de mettre la pompe proche du bassin et sous le niveau d'eau.

8



Dans ce cas, la tuyauterie pourra rester en \varnothing 63mm

Attention au risque d'immersion avec ce type d'installation.

Cette pompe NCC n'est pas auto-amorçante. Toutefois, il est assez facile de l'amorcer jusqu'à une hauteur maximum de 0,5m au-dessus du niveau d'eau.

Prévoir un bouchon de remplissage sur le point haut du circuit hydraulique pour faciliter l'amorçage.

Au-delà de 5m de distance, entre la PAS et façade la NCC, prévoir d'augmenter la section des tuyaux.

<i>Longueur</i>	<i>Tuyau</i>
<i>Jusqu'à 5 m</i>	\varnothing 63 mm
<i>De 5 à 10 m</i>	\varnothing 75 ou 2x 63 mm
<i>Au-delà de 10 m</i>	\varnothing 90 ou 2x 63 mm

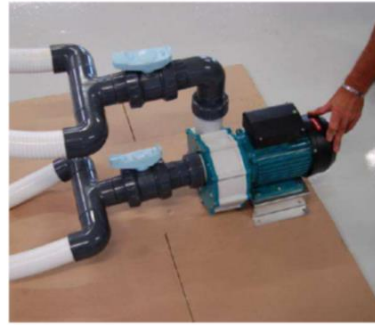
Exemples de Connexions

Recommended for 2xØ63 flow fitting



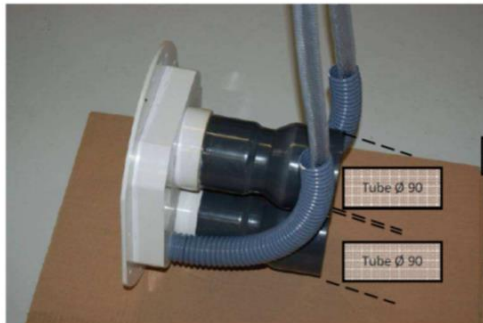
Montage conseillé en 2xØ63

Recomendaciones para 2xØ63



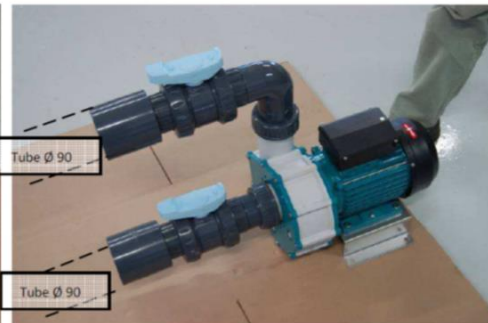
9

Recommended for Ø90 flow fitting



Montage conseillé en Ø90

Recomendaciones para Ø90



ETAPE 3 – Raccordements électriques :

Vous reporter à la notice de la pompe et au schéma du coffret électrique.

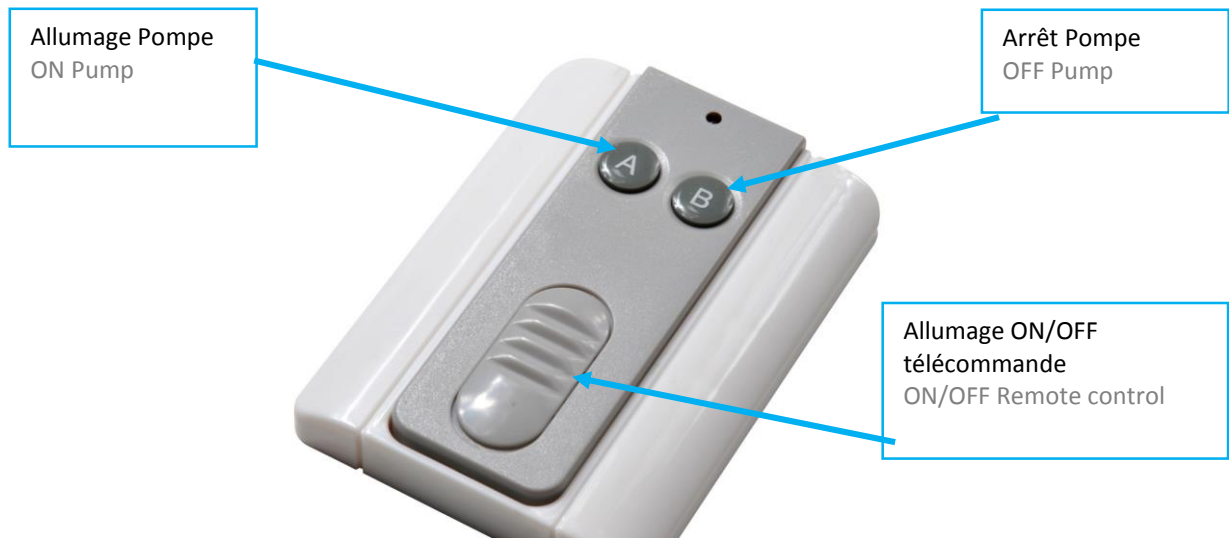
DIVERS

Fonction de la télécommande / Remote control functions

La télécommande permet de déclencher votre nage à contre-courant à distance.

The remote control allows you to trigger your counter-current swimming system remotely.

10



ACCESSOIRES / ACCESSORIES

Consulter votre distributeur pour les accessoires. Contact your distributor for the accessories.

