

FR

ENG

DE

NL

PT

ES

IT

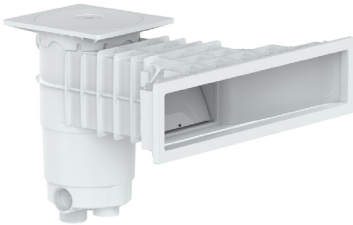
# SKIMMER A600

## GUIDE D'INSTALLATION

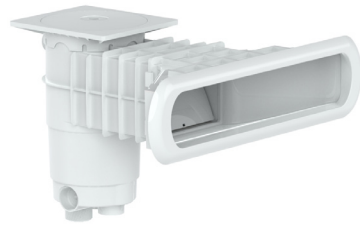
INSTALLATION MANUAL • INSTALLATIONSANLEITUNG

GUÍA DE INSTALACIÓN • GUIDA ALL'INSTALLAZIONE

INSTALLATIEHANDLEIDING • MANUAL DE INSTALAÇÃO



**DESIGN**



**ÉLÉGANCE**

<b>CARACTÉRISTIQUES</b> .....	4
CHARACTERISTICS / MERKMALE / KENMERKEN / CARATERÍSTICAS / CARATTERISTICHE	
<b>DESIGN - BÉTON/BÉTON-LINER/COQUE</b> .....	6
CONCRETE / CONCRETE-LINER/SHELL / BETONSCHWIMMBECKEN/BETONSCHWIMMBECKEN MIT FOLIENAUSKLEIDUNG/SCHALENSCHWIMMBECKEN / UITVOERING BETON/BETON-LINER/SCHAAL VERSÃO PARA BETÃO/BETÃO-REVESTIMENTO / PREFABRICADA / VERSIÓN HORMIGÓN/HORMIGÓN-LÍNER/ MONOCASCO VERSIONE CEMENTO/CEMENTO-RIVESTIMENTO / SCOCCA	
<b>DESIGN - PANNEAU-LINER</b> .....	8
PANEL-LINER / PLATTEN-SCHWIMMBECKEN MIT FOLIENAUSKLEIDUNG / UITVOERING PANEEL-LINER / VERSÃO PARA PAINÉIS-REVESTIMENTO / VERSIÓN PANEL-LÍNER / VERSIONE PANNELLO-RIVESTIMENTO	
<b>ELEGANCE - BÉTON/BÉTON-LINER/COQUE</b> .....	10
CONCRETE / CONCRETE-LINER/SHELL / BETONSCHWIMMBECKEN/BETONSCHWIMMBECKEN MIT FOLIENAUSKLEIDUNG/ SCHALENSCHWIMMBECKEN / UITVOERING BETON/BETON-LINER/SCHAAL VERSÃO PARA BETÃO/BETÃO-REVESTIMENTO / PREFABRICADA / VERSIÓN HORMIGÓN/HORMIGÓN-LÍNER/MONOCASCO VERSIONE CEMENTO/CEMENTO-RIVESTIMENTO / SCOCCA	
<b>ELEGANCE - PANNEAU-LINER</b> .....	12
PANEL-LINER / PLATTEN-SCHWIMMBECKEN MIT FOLIENAUSKLEIDUNG / UITVOERING PANEEL-LINER / VERSÃO PARA PAINÉIS-REVESTIMENTO / VERSIÓN PANEL-LÍNER / VERSIONE PANNELLO-RIVESTIMENTO	
<b>ASSEMBLAGE</b> .....	14
ASSEMBY / MONTAGE / ASSEMBLAGE / MONTAGEM / MONTAJE / MONTAGGIO	
<b>INSTALLATION</b> .....	16
MONTAGE / INSTALLATIE/ INSTALAÇÃO / INSTALACIÓN / INSTALLAZIONE	
<b>GARANTIE</b> .....	23
WARRANTY / GARANTIA / GARANTÍA / GARANZIA	



**FR**

**TRIEZ  
RÉEMPLOYEZ  
RECYCLEZ**

 OU  OU 

ASSOCIATION    DISTRIBUTEUR    DÉCHÈTERIE

Adresses sur [quefairedemesdechets.fr](http://quefairedemesdechets.fr)

**⚠ DANGER** = Risque de blessures pour les personnes.  
*DANGER - Risk of personal injury*  
*Gefahr: Verletzungsgefahr.*  
*Gevaar: risico op letsel.*  
*Perigo: Risco de ferimentos.*  
*Peligro: Riesgo de lesiones.*  
*Pericolo: rischio di lesioni.*

**⚠ ATTENTION** = Risque de détérioration pour l'installation.  
*WARNING - Risk of deterioration of the installation.*  
*VORSICHT = Beschädigungsgefahr der Installation.*  
*LET OP = Risico op schade aan de installatie.*  
*CUIDADO = Risco de danos na instalação.*  
*ATTENZIONE = Rischio di danni all'impianto.*  
*ATENCIÓN = Riesgo de daños en la instalación.*

**IMPORTANT** : Cette notice contient des informations sur l'installation et la mise en service de l'appareil. Il est par conséquent indispensable que l'installateur et utilisateur lisent attentivement ces instructions avant de commencer le montage et la mise en marche. Il est conseillé de faire installer ce filtre par un installateur professionnel, conformément aux normes en vigueur. Il est impératif de changer dans les délais les plus brefs tout élément ou ensemble d'éléments détériorés. N'utiliser que des pièces agréées par le fournisseur/installateur. Ce produit est conforme aux normes NF EN 13451-1 et NF EN 13451-3.

#### EN - IMPORTANT

These instructions contain information on the installation and commissioning of the appliance. As a result, it is essential that the installer and the user read these instructions carefully before starting installation and starting up. - It is recommended that a professional installer be asked to install this skimmer in accordance with the current standards. - It is mandatory to change, as soon as possible, any part or set of parts that may be damaged. Only use parts authorized by the supplier/installer  
This product complies with the standards NF EN 13451-1 and NF EN 13451-3.

#### DE - WICHTIG

Diese Anleitung enthält Informationen über die Installation und Inbetriebnahme des Geräts. Es ist deshalb unerlässlich, dass der Installateur und Benutzer diese Anweisungen aufmerksam lesen, bevor Sie mit der Montage und Inbetriebnahme beginnen. Es wird empfohlen, den Skimmer von einem Fachinstallateur gemäß den geltenden Normen installieren zu lassen. Elemente oder Baugruppen, die beschädigt sind, müssen so schnell wie möglich ausgetauscht werden. Verwenden Sie nur Teile, die vom Hersteller bzw. Installateur zugelassen wurden. Dieses Produkt entspricht den Normen NF EN 13451-1 und NF EN 13451-3.

#### BELANGRIJK

Deze handleiding bevat inlichtingen in verband met de installatie en inbedrijfstelling van het apparaat. Het is bijgevolg absoluut noodzakelijk dat installateur en gebruiker deze instructies aandachtig lezen voor montage en inbedrijfstelling. Wij raden u aan deze skimmer te laten installeren door een beroepsinstallateur en dat dit gebeurt in overeenstemming met de geldende normen. - Alle beschadigde elementen of modules dienen zo snel mogelijk te worden vervangen. Gebruik alleen onderdelen die door de leverancier/installateur zijn goedgekeurd. Dit product is in overeenstemming met de normen NF EN 13451-1 en NF EN 13451-3.

#### PT - IMPORTANTE

Estas instruções contêm informações sobre a instalação e colocação em serviço do aparelho. É por isso indispensável que o instalador e o utilizador leiam atentamente estas instruções antes de iniciar a montagem e fazer a colocação em serviço. Aconselha-se que o skimmer seja instalado por um instalador profissional, e em conformidade com as normas em vigor. - É imperativo substituir no mais curto espaço de tempo possível todos os elementos ou conjuntos deteriorados. Utilizar unicamente peças recomendadas pelo fornecedor / instalador - Este produto está em conformidade com as normas NF EN 13451-1 e NF EN 13451-3.

#### ES - IMPORTANTE

Este manual contiene informaciones sobre la instalación y la puesta en servicio del aparato. Por consiguiente, es indispensable que el instalador y el usuario lean atentamente estas instrucciones antes de comenzar el montaje y la puesta en marcha. Se aconseja hacer instalar este filtro por un instalador profesional, respetando las normas vigentes. -Es imperativo cambiar lo antes posible todo elemento o conjunto de elementos deteriorado. Utilizar únicamente piezas homologadas por el proveedor / instalador. Este producto está conforme con las normas NF EN 13451-1 y NF EN 13451-3.

#### IT - ATTENZIONE

Il presente foglietto illustrativo contiene informazioni su come installare e far funzionare l'apparecchio. Per tale motivo, è importante che sia l'installatore sia l'utente leggano attentamente le istruzioni prima del montaggio e della messa in servizio. - Si consiglia di far installare lo skimmer ad un installatore professionista, secondo quanto prevedono le norme in vigore. Qualunque componente o gruppo di componenti usurati devono obbligatoriamente essere sostituiti quanto prima possibile. Utilizzare esclusivamente pezzi approvati dal fornitore / installatore - Questo prodotto rispetta le normative NF EN 13451-1 e NF EN 13451-3.

## CARACTÉRISTIQUES

- Fabriqué en ABS
- Traité contre les UV
- Obturateur de réglage
- Volet flottant silencieux
- Trop plein Ø50mm extérieur
- Sorties :
  - Ø50mm intérieur (x2)
  - 1"1/2 intérieur ou 2" extérieur

### CHARACTERISTICS

- Made from ABS
- UV-treated
- Adjustment shutter
- Silent floating cover
- Overflow Ø 50mm (OD)
- Outlets:
  - Ø 50 mm (ID) x 2
  - 1"1/2 internal thread or 2" external thread

### RECEIPT OF THE EQUIPMENT

- 1 package containing the complete skimmer mouth + accessories
- 1 package containing the complete control unit + accessories

### CARATERÍSTICAS

- Fabricado em ABS
- Tratamento anti-UV
- Obturador de afinação
- Persiana flutuante silenciosa
- Descarga de transbordamento Ø50mm exterior
- Saídas
  - Ø50mm interior (x2)
  - 1" 1/2 interior ou 2" exterior

### RECEÇÃO DO MATERIAL

- 1 embalagem contendo a boca de aspiração completa + acessórios
- 1 embalagem contendo a caixa completa + acessórios

### RÉCEPTION DU MATÉRIEL

- 1 colis contenant la meurtrière complète + accessoires
- 1 colis contenant le boîtier complet + accessoires

### MERKMALE

- Aus ABS-Kunststoff hergestellt
- UV-behandelt
- Geschwindigkeitsregler
- Geräuschlose schwimmende Abdeckung
- Überlauf 50 mm Außendurchmesser
- Ausgänge:
  - 50 mm Innendurchmesser (x2)
  - 1,5 Zoll innen oder 2 Zoll außen

### EMPFANG DES MATERIALS

- Ein Paket mit der kompletten Saugöffnung und ihrem Zubehör
- Ein Paket mit dem gesamten Gehäuse und seinem Zubehör

### ESPECIFICACIONES

- Fabricado con ABS
- Con tratamiento anti-UV
- Obturador de ajuste
- Compuerta flotante silenciosa
- Rebosadero Ø 50 mm exterior
- Salidas:
  - Ø 50 mm interior (x 2)
  - 1" 1/2 interior o 2" exterior

### RECEPCIÓN DEL EQUIPO

- Un paquete con la tronera completa + sus accesorios
- Un paquete con el cuerpo completo + sus accesorios

### KENMERKEN

- Gemaakt van ABS
- UV-behandeld
- Regelafluitter
- Stille drijvende klep
- Externe overloop Ø 50 mm buitendiam.
- Uitgangen:
  - Ø 50 mm binnendiam. (x 2)
  - 1"1/2 binnendiam. of 2" buitendiam.

### ONTVANGST VAN HET MATERIAAL

- 1 pakket met de complete sleuf + accessoires
- 1 pakket met de complete behuizing + accessoires

### CARATTERISTICHE

- Costruito in ABS
- Trattato contro i raggi UV
- Otturatore di regolazione
- Copertura a tapparella silenziosa
- Trabocco Ø50 mm esterno
- Uscite:
  - Ø50 mm interno (x2)
  - 1" 1/2 interno o 2" esterno

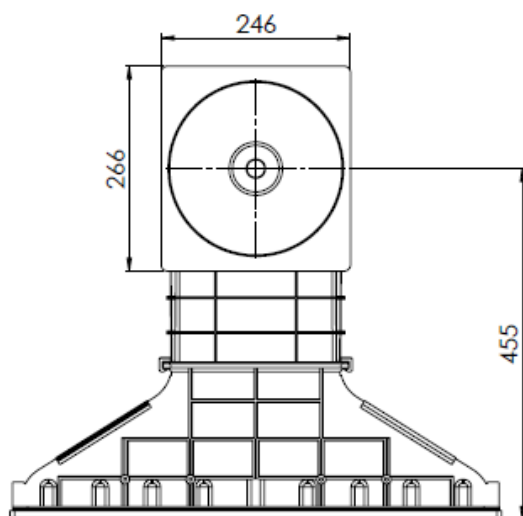
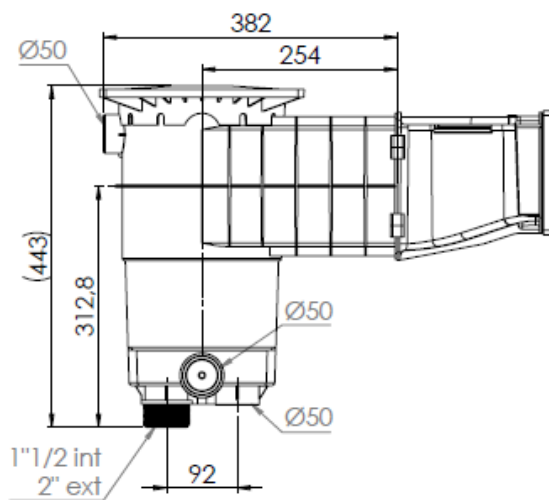
### RICEZIONE DEL MATERIALE

- Un pacco contenente la bocchetta completa e gli accessori
- Un pacco contenente la scatola completa e gli accessori

## DIMENSIONS DU BOÎTIER COMMUN

DIMENSIONS OF THE COMMON CONTROL UNIT/ ABMESSUNGEN DES GEMEINSAMEN GEHÄUSES /  
AFMETINGEN VAN DE GEMEENSCHAPPELIJKE BEHUIZING

DIMENSÕES DA CAIXA COMUM / DIMENSIONES DEL CUERPO GENERAL / DIMENSIONI DELLA SCATOLA  
COMUNE



ref.  
**91286**

NR. Art.-NR rif.  
**91286**

## DESIGN - BÉTON/BÉTON-LINER/COQUE

**DESIGN**

CONCRETE/CONCRETE-LINER/  
SHELL

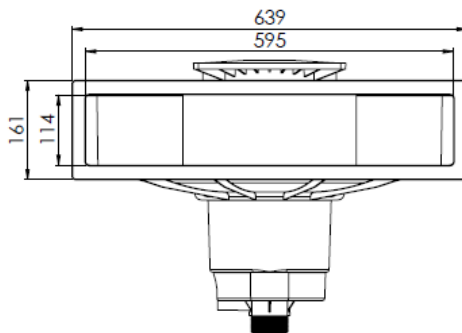
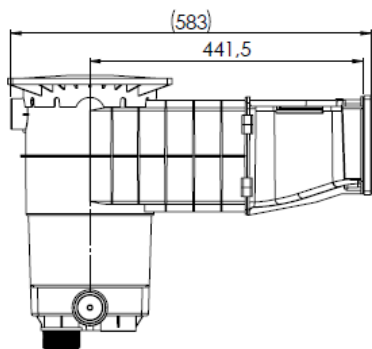
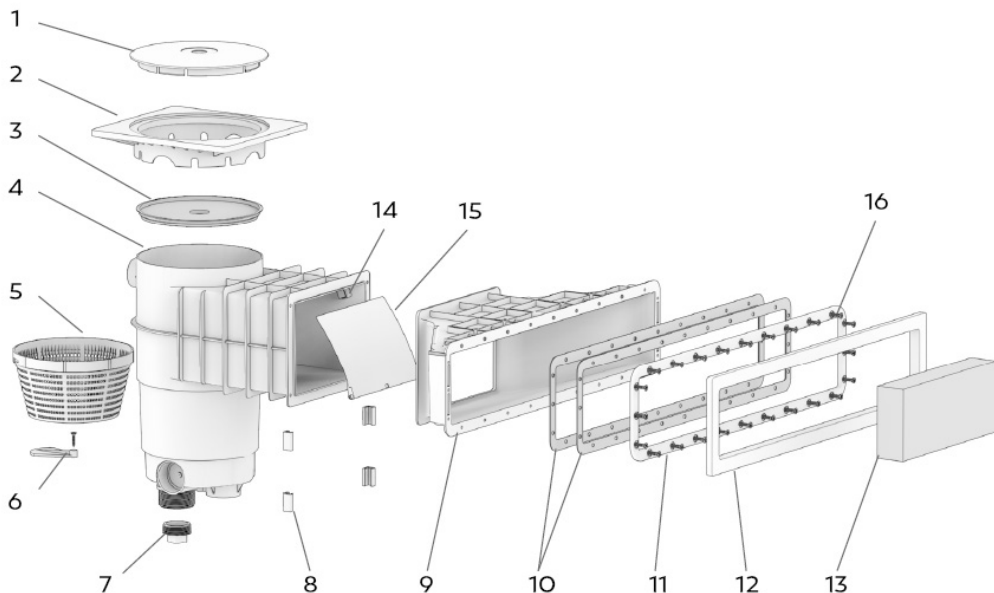
BETONSWIMMBECKEN/  
BETONSWIMMBECKEN  
MIT FOLIENAUSSKLEIDUNG/  
SCHALENSWIMMBECKEN

UITVOERING BETON/BETON-LINER/  
SCHAAL

VERSÃO PARA BETÃO/  
BETÃO-REVESTIMENTO/  
PREFABRICADA

VERSIÓN HORMIGÓN/  
HORMIGÓN-LÍNER/MONOCASCO

VERSIONE CEMENTO/  
CEMENTO-RIVESTIMENTO/SCOCCHA



## FR/EN/DE/NL

N° #	REF NR. ART.-NR.	DÉSIGNATION	DESCRIPTION	BEZEICHNUNG	AANWIJZING	QUANTITÉ QUANTITY MENGE KWANTITEIT
1	80176	COUVERCLE NEUTRE	NEUTRAL COVER	NEUTRALE ABDECKUNG	NEUTRAAL DEKSEL	1
2	62513	TÉLESCOPE SKIMMER/ SKIMFILTRE	SKIMMER / SKIMFILTER TELESCOPE	SKIMMER-TELESKOP/SKIMMERFILTER	TELESCOOP-SKIMMER/ SKIMFILTRE	1
3	60360	COUVERCLE PERDU	TEMPORARY PROTECTIVE COVER	ABDECKUNG FÜR EINMALIGEN GEBRAUCH	WEGWERPDEKSEL	1
4	60392	BOITIER MONOBLOC	ONE-PIECE CONTROL UNIT	MONOBLOCKGEHÄUSE	BEHUIZING UIT ÉÉN STUK	1
5	62513	PANIER	BASKET	KORB	MANDJE	1
6	60284	OBTURATEUR DE FOND SKIMMER	SKIMMER BOTTOM SHUTTER	STOPFEN DES SKIMMER-BODENS	ONDERAFSLUITER SKIMMER	1
7	60392	BOUCHON	PLUG	STOPFEN	DOP	1
8	64130	PINCES MEURTRIÈRE	MOUTH CLAMP	KLEMME SAUGÖFFNUNG	KLEMMEN SLEUF	4
9	64322D	MEURTRIÈRE A600 DESIGN - BÉTON / COQUE	A600 DESIGN SKIMMER MOUTH CONCRETE /SHELL	SAUGÖFFNUNG A600 DESIGN BETONSWIMMBECKEN SCHALENSCHWIMMBECKEN	SLEUF A600-DESIGN BETON-SHAAL	1
10	64329	JOINTS A600	A600 DESIGN GASKET	DICHTUNG A600 DESIGN	DICHTING A600-DESIGN	2
11	64327	CONTRE-BRIDE A600	A600 DESIGN COMPANION FLANGE	GEGENFLANSCH A600 DESIGN	CONTRAFLENS A600-DESIGN	1
12	64328D	CACHE-VIS A600	A600 DESIGN SCREW COVER	SCHRAUBENABDECKUNG A600 DESIGN	SCHROEFBESCHERMER A600-DESIGN	1
13	63492	BLOC DE SCELLEMENT A600	A600 DESIGN SEALING BLOCK	ABDICHTUNGSBLOCK A600 DESIGN	AFDICHTINGSBLOK A600-DESIGN	1
14	62461	ARRÊT BARRIÈRE	BARRIER STOP	KLAPPENANSCHLAG	BARRIÈRE-STOP	2
15	62341	BARRIÈRE POUR SKIMMER	SKIMMER BARRIER	SKIMMERKLAPPE	BARRIÈRE VOOR SKIMMER	1
16	62469	VIS FT 5.5X25	5.5 X 25 MM FLAT-HEAD SCREW	SENKKOPFSCHRAUBE 5,5X25	SCHROEF VERZONKEN KOP 5,5 X 25	29

## PT/ES/IT

N° #	REF RIF.	DESIGNAÇÃO	DENOMINACIÓN	NOME	QUANTIDADE CANTIDAD QUANTITÀ
1	80176	TAMPA NEUTRA	TAPA NEUTRA	COPERCHIO NEUTRO	1
2	62513	SKIMMER TELESCÓPICO/FILTRO	TELESCOPIO SKIMMER / SKIMFILTRE	CORNICE SKIMMER	1
3	60360	TAMPA PERDIDA (APENAS PARA INSTALAÇÃO)	TAPA DE USO ÚNICO	COPERCHIO A UTILIZZO UNICO	1
4	60392	CAIXA MONOBLOCO	CUERPO MONOBLOQUE	ALLOGGIO MONOBLOCCO	1
5	62513	CESTO	CESTA	CISTERNA	1
6	60284	OBTURADOR DE FUNDO DO SKIMMER	OBTURADOR DE FONDO SKIMMER	OTTURATORE DI FONDO SKIMMER	1
7	60392	TAMPA	TAPÓN	TAPPO	1
8	64130	GRAMPOS DA BOCA DE ASPIRAÇÃO	PINZAS TRONERA	MORSETTI BOCCHETTA	4
9	64322D	BOCA DE ASPIRAÇÃO A600 DESIGN PARA BETÃO/PREFABRICADA	TRONERA A600 DESIGN HORMIGÓN/ MONOCASCO	BOCCHETTA A600 DESIGN CEMENTO-SCOCCA	1
10	64329	JUNTA A600 DESIGN	JUNTA A600 DESIGN	GUARNIZIONE A600 DESIGN	2
11	64327	CONTRA-FLANGE A600 DESIGN	CONTRABRIDA A600 DESIGN	CONTROFLANGIA A600 DESIGN	1
12	64328D	PROTEÇÃO DOS PARAFUSOS A600 DESIGN	EMBELLECEDOR DE TORNILLOS A600 DESIGN	COPRIVITE A600 DESIGN	1
13	63492	BLOCO DE SELAGEM A600 DESIGN	BLOQUE DE SELLADO A600 DESIGN	BLOCCO DI SIGILLATURA A600 DESIGN	1
14	62461	BATENTE DA BARREIRA	TOPE DE PORTEZUELA	FERMO BATTENTE	2
15	62341	BARREIRA PARA SKIMMER	PORTEZUELA PARA SKIMMER	BATTENTE PER SKIMMER	1
16	60469	PARAFUSO COM CABEÇA FRESADA 5,5X25	TORNILLO CABEZA FRESADA 5,5 X 25	VITE TESTA SVASATA 5.5X25	29

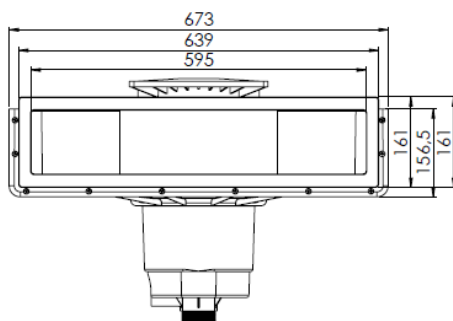
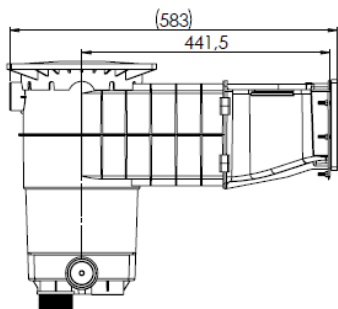
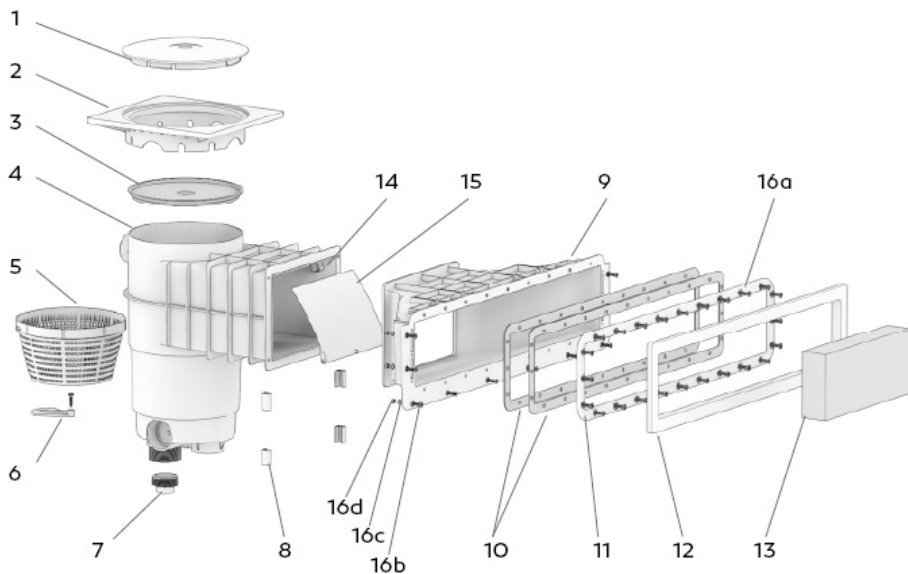
ref.  
**91386**

## DESIGN - PANNEAU-LINER

NR. Art.-NR rif.  
**91386**

**DESIGN** PANEL-LINER  
PLATTEN-SCHWIMMBECKEN MIT  
FOLIENAUSKLEIDUNG  
UITVOERING PANEEL-LINER

VERSÃO PARA  
PAINÉIS-REVESTIMENTO  
VERSIÓN PANEL-LÍNER  
VERSIONE PANNELLO  
-RIVESTIMENTO



## FR / EN / DE / NL

N° #	REF NR. ART.-NR.	DÉSIGNATION	DESCRIPTION	BEZEICHNUNG	AANWIJZING	QUANTITÉ QUANTITY MENGE KWANTITEIT
1	80176	COUVERCLE NEUTRE	NEUTRAL COVER	NEUTRALE ABDECKUNG	NEUTRAAL DEKSEL	1
2	62513	TÉLESCOPE SKIMMER/ SKIMFILTRE	SKIMMER / SKIMFILTER TELESCOPE	SKIMMER-TELESKOP/SKIMMERFILTER	TELESCOOP-SKIMMER/ SKIMFILTRE	1
3	60360	COUVERCLE PERDU	TEMPORARY PROTECTIVE COVER	ABDECKUNG FÜR EINMALIGEN GEBRAUCH	WEGWERPDEKSEL	1
4	60392	BOITIER MONOBLOC	ONE-PIECE CONTROL UNIT	MONOBLOCKGEHÄUSE	BEHUIZING UIT ÉÉN STUK	1
5	62513	PANIER	BASKET	KORB	MANDJE	1
6	60284	OBTURATEUR DE FOND SKIMMER	SKIMMER BOTTOM SHUTTER	STOPFEN DES SKIMMERBODENS	ONDERAFSLUITER SKIMMER	1
7	60392	BOUCHON	PLUG	STOPFEN	DOP	1
8	64130	PINCES MEURTRIÈRE	MOUTH CLAMP	KLEMMER SAUGÖFFNUNG	KLEMMEN SLEUF	4
9	64323D	MEURTRIÈRE A600 DESIGN - PANNEAU-LINER	A600 DESIGN SKIMMER MOUTH PANEL LINER	SAUGÖFFNUNG A600 DESIGN PLATTEN-SCHWIMMBECKEN MIT FOLIENAUSKLEIDUNG	SLEUF A600-DESIGN PANEEL-LINER	1
10	64329	JOINTS A600	A600 DESIGN GASKET	DICHTUNG A600 DESIGN	DICHTING A600-DESIGN	2
11	64327	CONTRE-BRIDE A600	A600 DESIGN COMPANION FLANGE	GEGENFLANSCH A600 DESIGN	CONTRAFLENS A600-DESIGN	1
12	64328D	CACHE-VIS A600	A600 DESIGN SCREW COVER	SCHRAUBENABDECKUNG A600 DESIGN	SCHROEFBESCHERMER A600-DESIGN	1
13	63492	BLOC DE SCELLEMENT A600	A600 DESIGN SEALING BLOCK	ABDICHTUNGSBLOK A600 DESIGN	AFDICHTINGSBLOK A600-DESIGN	1
14	62461	ARRÊT BARRIÈRE	BARRIER STOP	KLAPPENANSCHLAG	BARRIÈRE-STOP	2
15	62341	BARRIÈRE POUR SKIMMER	SKIMMER BARRIER	SKIMMERKLAPPE	BARRIÈRE VOOR SKIMMER	1
16	60469	VIS FT 5.5X25	5.5 X 25 MM FLAT-HEAD SCREW	SENKKOPFSCHRAUBE 5,5X25	SCHROEF VERZONKEN KOP 5,5 X 25	29
16b	62418	VIS TF M5X20	M5 20-MM FLAT-HEAD SCREW	SENKKOPFSCHRAUBE M5X20	SCHROEF VERZONKEN KOP M5 X 20	10
16c	62419	ECROU INOX M5	M5 STAINLESS STEEL NUT	EDELSTAHL-MUTTER M5	INOX MOER M5	10
16d	62420	RONDELLE INOX M5	M5 STAINLESS STEEL WASHER	EDELSTAHL-BEILAGSCHEIBE M5	INOX RING M5	10

## PT / ES / IT

N° #	REF RIF.	DESIGNAÇÃO	DENOMINACIÓN	NOME	QUANTIDADE CANTIDAD QUANTITÀ
1	80176	TAMPA NEUTRA	TAPA NEUTRA	COPERCHIO NEUTRO	1
2	62513	SKIMMER TELESCÓPICO/FILTRO	TELESCOPIO SKIMMER / SKIMFILTRE	CORNICE SKIMMER	1
3	60360	TAMPA PERDIDA (APENAS PARA INSTALAÇÃO)	TAPA DE USO ÚNICO	COPERCHIO A UTILIZZO UNICO	1
4	60392	CAIXA MONOBLOCO	CUERPO MONOBLOQUE	ALLOGGIO MONOBLOCCO	1
5	62513	CESTO	CESTA	CISTERNA	1
6	60284	OBTURADOR DE FUNDO DO SKIMMER	OBTURADOR DE FONDO SKIMMER	OTTURATORE DI FONDO SKIMMER	1
7	60392	TAMPA	TAPÓN	TAPPO	1
8	64130	GRAMPOS DA BOCA DE ASPIRAÇÃO	PINZAS TRONERA	MORSETTI BOCCETTA	4
9	64323D	BOCA DE ASPIRAÇÃO A600 DESIGN PAINÉIS-REVESTIMENTO	TRONERA A600 DESIGN PANEL-LÍNER	BOCCETTA A600 DESIGN PANNELLO-RIVESTIMENTO	1
10	64329	JUNTA A600 DESIGN	JUNTA A600 DESIGN	GUARNIZIONE A600 DESIGN	2
11	64327	CONTRA-FLANGE A600 DESIGN	CONTRABRIDA A600 DESIGN	CONTROFLANGIA A600 DESIGN	1
12	64328D	PROTEÇÃO DOS PARAFUSOS A600 DESIGN	EMBELLECEDOR DE TORNILLOS A600 DESIGN	COPRIVITE A600 DESIGN	1
13	63492	BLOCO DE SELAGEM A600 DESIGN	BLOQUE DE SELLADO A600 DESIGN	BLOCCO DI SIGILLATURA A600 DESIGN	1
14	62461	BATENTE DA BARREIRA	TOPE DE PORTEZUELA	FERMO BATTENTE	2
15	62341	BARREIRA PARA SKIMMER	PORTEZUELA PARA SKIMMER	BATTENTE PER SKIMMER	1
16	60469	PARAFUSO COM CABEÇA FRESADA 5,5X25	TORNILLO CABEZA FRESADA 5,5 X 25	VITE TESTA SVASATA 5.5X25	29
16b	62418	PARAFUSO COM CABEÇA FRESADA M5X20	TORNILLO CABEZA FRESADA M5 X 20	VITE TESTA SVASATA M5X20	10
16c	62419	PORCA EM AÇO INOXIDÁVEL M5	TUERCA ACERO INOXIDABLE M5	DADO INOX M5	10
16d	62420	ANILHA EM AÇO INOXIDÁVEL M5	ARANDELA ACERO INOXIDABLE M5	RONDELLA INOX M5	10

ref.  
**90286**

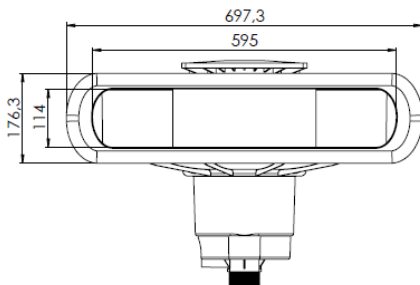
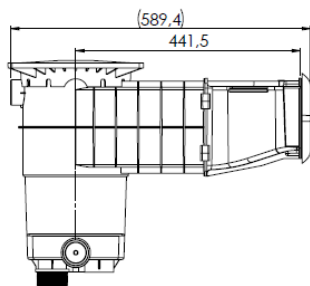
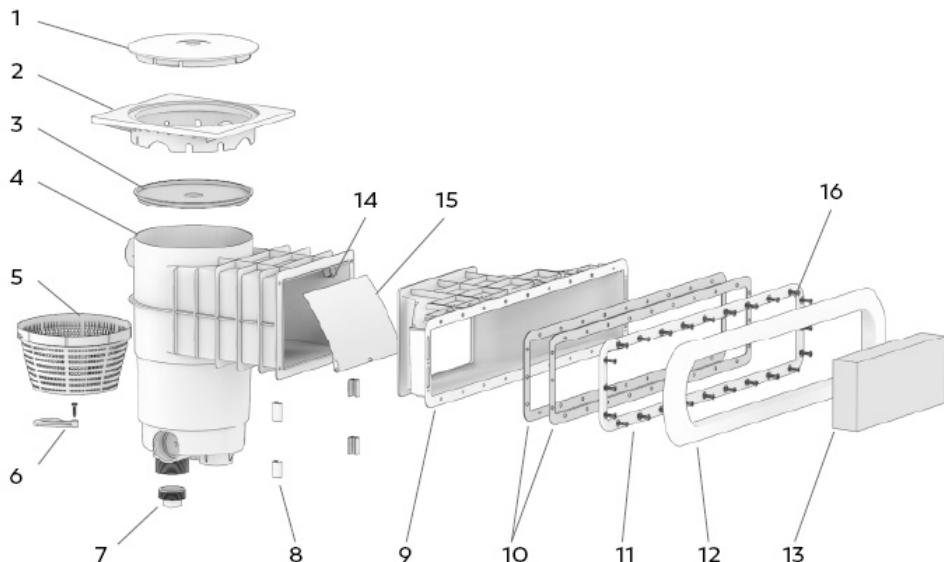
# ELEGANCE - BÉTON/BÉTON-LINER/COQUE

NR. Art.-NR rif.  
**90286**

**ELEGANCE**

CONCRETE/CONCRETE-LINER/SHELL  
BETONSCHWIMMBECKEN/  
BETONSCHWIMMBECKEN  
MIT FOLIENAUSKLEIDUNG/  
SCHALENSCHWIMMBECKEN  
UITVOERING BETON/BETON-LINER/  
SCHAAL

VERSÃO PARA BETÃO/  
BETÃO-REVESTIMENTO/  
PREFABRICADA  
VERSIÓN HORMIGÓN/  
HORMIGÓN-LÍNER/MONOCASCO  
VERSIONE CEMENTO/  
CEMENTO-RIVESTIMENTO/SCOCCA



## FR / EN / DE / NL

N° #	REF NR. ART.-NR.	DÉSIGNATION	DESCRIPTION	BEZEICHNUNG	AANWIJZING	QUANTITÉ QUANTITY MENGE KWANTITEIT
1	80176	COUVERCLE NEUTRE	NEUTRAL COVER	NEUTRALE ABDECKUNG	NEUTRAAL DEKSEL	1
2	62513	TÉLESCOPE SKIMMER / SKIMFILTRE	SKIMMER / SKIMFILTER TELESCOPE	SKIMMER-TELESKOP / SKIMMERFILTER	TELESCOOP-SKIMMER / SKIMFILTRE	1
3	60360	COUVERCLE PERDU	TEMPORARY PROTECTIVE COVER	ABDECKUNG FÜR EINMALIGEN GEBRAUCH	WEGWERPDEKSEL	1
4	60392	BOITIER MONOBLOC	ONE-PIECE CONTROL UNIT	MONOBLOCKGEHÄUSE	BEHUIZING UIT ÉÉN STUK	1
5	62513	PANIER	BASKET	KORB	MANDJE	1
6	60284	OBTURATEUR DE FOND SKIMMER	SKIMMER BOTTOM SHUTTER	STOPFEN DES SKIMMER-BODENS	ONDERAFSLUITER SKIMMER	1
7	60392	BOUCHON	PLUG	STOPFEN	DOP	1
8	64130	PINCES MEURTRIÈRE	MOUTH CLAMP	KLEMME SAUGÖFFNUNG	KLEMMEN SLEUF	4
9	64322E	MEURTRIÈRE A600 ELEGANCE BÉTON / COQUE	A600 ELEGANCE SKIMMER MOUTH CONCRETE / SHELL	SAUGÖFFNUNG A600 ELEGANCE BETONSCHWIMM-BECKEN SCHALENSCHWIMM-BECKEN	SLEUF A600-ELEGANCE BETON-SHAAL	1
10	64329	JOINTS A600	A600 ELEGANCE GASKET	DICHTUNG A600 ELEGANCE	DICHTING A600 ELEGANCE	2
11	64327	CONTRE-BRIDE A600	A600 ELEGANCE COMPANION FLANGE	GEGENFLANSCH A600 ELEGANCE	CONTRAFLENS A600 ELEGANCE	1
12	64328E	CACHE-VIS A600 ELEGANCE	A600 ELEGANCE SCREW COVER	SCHRAUBENABDECKUNG A600 ELEGANCE	SCHROEFBESCHERMER A600 ELEGANCE	1
13	63492	BLOC DE SCELLEMENT A600	A600 ELEGANCE SEALING BLOCK	ABDICHTUNGSBLOCK A600 ELEGANCE	AFDICHTINGSBLOK A600 ELEGANCE	1
14	62461	ARRÊT BARRIÈRE	BARRIER STOP	KLAPPENANSCHLAG	BARRIÈRE-STOP	2
15	62341	BARRIÈRE POUR SKIMMER	SKIMMER BARRIER	SKIMMERKLAPPE	BARRIÈRE VOOR SKIMMER	1
16	60469	VIS FT 5.5X25	5.5 X 25 MM FLAT-HEAD SCREW	SENKKOPFSCHRAUBE 5,5X25	SCHROEF VERZONKEN KOP 5,5 X 25	29

## PT / ES / IT

N° #	REF RIF.	DESIGNAÇÃO	DENOMINACIÓN	NOME	QUANTIDADE CANTIDAD QUANTITÀ
1	80176	TAMPA NEUTRA	TAPA NEUTRA	COPERCHIO NEUTRO	1
2	62513	SKIMMER TELESCÓPICO/FILTRO	TELESCOPIO SKIMMER / SKIMFILTRE	CORNICE SKIMMER	1
3	60360	TAMPA PERDIDA (APENAS PARA INSTALAÇÃO)	TAPA DE USO ÚNICO	COPERCHIO A UTILIZZO UNICO	1
4	60392	CAIXA MONOBLOCO	CUERPO MONOBLOQUE	ALLOGGIO MONOBLOCCO	1
5	62513	CESTO	CESTA	CISTERNA	1
6	60284	OBTURADOR DE FUNDO DO SKIMMER	OBTURADOR DE FONDO SKIMMER	OTTURATORE DI FONDO SKIMMER	1
7	60392	TAMPA	TAPÓN	TAPPO	1
8	64130	GRAMPOS DA BOCA DE ASPIRAÇÃO	PINZAS TRONERA	MORSETTI BOCCHETTA	4
9	64322E	BOCA DE ASPIRAÇÃO A600 ELEGANCE PARA BETÃO/PREFABRICADA	TRONERA A600 ELEGANCE HORMIGÓN/MONOCASCO	BOCCHETTA A600 ELEGANCE CEMENTO-SOCCA	1
10	64329	JUNTA A600 ELEGANCE	JUNTA A600 ELEGANCE	GUARNIZIONE A600 ELEGANCE	2
11	64327	CONTRA-FLANGE A600 ELEGANCE	CONTRABRIDA A600 ELEGANCE	CONTROFLANGIA A600 ELEGANCE	1
12	64328E	PROTEÇÃO DOS PARAFUSOS A600 ELEGANCE	EMBELLECEDOR DE TORNILLOS A600 ELEGANCE	COPRIVITE A600 ELEGANCE	1
13	63492	BLOCO DE SELAGEM A600 ELEGANCE	BLOQUE DE SELLADO A600 ELEGANCE	BLOCCO DI SIGILLATURA A600 ELEGANCE	1
14	62461	BATENTE DA BARREIRA	TOPE DE PORTEZUELA	FERMO BATTENTE	2
15	62341	BARREIRA PARA SKIMMER	PORTEZUELA PARA SKIMMER	BATTENTE PER SKIMMER	1
16	60469	PARAFUSO COM CABEÇA FRESADA 5,5X25	TORNILLO CABEZA FRESADA 5,5 X 25	VITE TESTA SVASATA 5.5X25	29

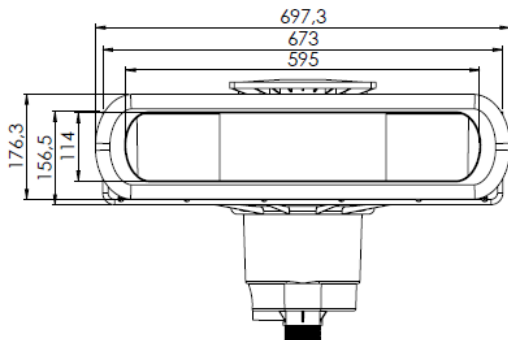
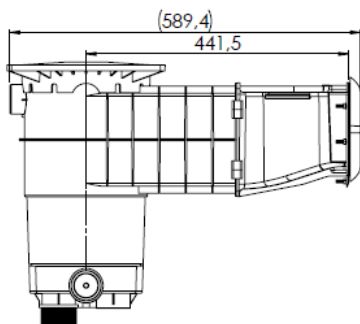
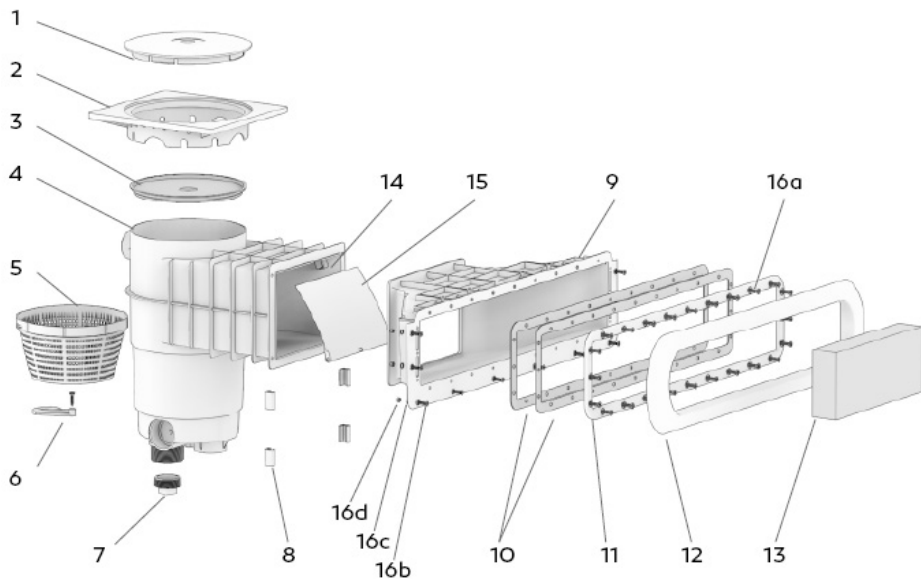
ref.  
**90386**

NR. Art.-NR rif.  
**90386**

## ELEGANCE - PANNEAU-LINER

**ELEGANCE** PANEL-LINER  
PLATTEN-SCHWIMMBECKEN MIT  
FOLIENAUSKLEIDUNG  
UITVOERING PANEEL-LINER

VERSÃO PARA  
PAINÉIS-REVESTIMENTO  
VERSIÓN PANEL-LÍNER  
VERSIONE PANNELLO  
-RIVESTIMENTO



## FR / EN / DE / NL

N° #	REF NR. ART.-NR.	DÉSIGNATION	DESCRIPTION	BEZEICHNUNG	AANWIJZING	QUANTITÉ QUANTITY MENGE KWANTITEIT
1	80176	COUVERCLE NEUTRE	NEUTRAL COVER	NEUTRALE ABDECKUNG	NEUTRAAL DEKSEL	1
2	62513	TÉLESCOPE SKIMMER/ SKIMFILTRE	SKIMMER / SKIMFILTER TELESCOPE	SKIMMER-TELESKOP/SKIMMERFILTER	TELESCOOP-SKIMMER/ SKIMFILTER	1
3	60360	COUVERCLE PERDU	TEMPORARY PROTECTIVE COVER	ABDECKUNG FÜR EINMALIGEN GEBRAUCH	WEGWERPDEKSEL	1
4	60392	BOITIER MONOBLOC	ONE-PIECE CONTROL UNIT	MONOBLOCKGEHÄUSE	BEHUIZING UIT ÉÉN STUK	1
5	62513	PANIER	BASKET	KORB	MANDJE	1
6	60284	OBTURATEUR DE FOND SKIMMER	SKIMMER BOTTOM SHUTTER	STOPFEN DES SKIMMER-BODENS	ONDERAFSLUITER SKIMMER	1
7	60392	BOUCHON	PLUG	STOPFEN	DOP	1
8	64130	PINCES MEURTRIÈRE	MOUTH CLAMP	KLEMME SAUGÖFFNUNG	KLEMMEN SLEUF	4
9	64322E	MEURTRIÈRE A600 ELEGANCE - PANNEAU-LINER	A600 ELEGANCE SKIMMER MOUTH PANEL LINER	SAUGÖFFNUNG A600 ELEGANCE PLATTEN-SCHWIMMBECKEN MIT FOLIENAUSKLEIDUNG	SLEUF A600 ELEGANCE PANEEL-LINER	1
10	64329	JOINTS A600	A600 ELEGANCE GASKET	DICHTUNG A600 ELEGANCE	DICHTING A600 ELEGANCE	2
11	64327	CONTRE-BRIDE A600	A600 ELEGANCE COMPANION FLANGE	GEGENFLANSCH A600 ELEGANCE	CONTRAFLENS A600 ELEGANCE	1
12	64328E	CACHE-VIS A600 ELEGANCE	A600 ELEGANCE SCREW COVER	SCHRAUBENABDECKUNG A600 ELEGANCE	SCHROEFBESCHERMER A600 ELEGANCE	1
13	63492	BLOC DE SCELLEMENT A600	A600 ELEGANCE SEALING BLOCK	ABDICHTUNGSBLOCK A600 ELEGANCE	AFDICHTINGSBLOK A600 ELEGANCE	1
14	62461	ARRÊT BARRIÈRE	BARRIER STOP	KLAPPENANSCHLAG	BARRIÈRE-STOP	2
15	62341	BARRIÈRE POUR SKIMMER	SKIMMER BARRIER	SKIMMERKLAPPE	BARRIÈRE VOOR SKIMMER	1
16	60469	VIS FT 5.5X25	5.5 X 25 MM FLAT-HEAD SCREW	SENKKOPFSCHRAUBE 5,5X25	SCHROEF VERZONKEN KOP 5,5 X 25	29
16b	62418	VIS TF M5X20	M5 20-MM FLAT-HEAD SCREW	SENKKOPFSCHRAUBE M5X20	SCHROEF VERZONKEN KOP M5 X 20	10
16c	62419	ECROU INOX M5	M5 STAINLESS STEEL NUT	EDELSTAHL-MUTTER M5	INOX MOER M5	10
16d	62420	RONDELLE INOX M5	M5 STAINLESS STEEL WASHER	EDELSTAHL-BEILAGSCHEIBE M5	INOX RING M5	10

## PT / ES / IT

N° #	REF RIF.	DESIGNAÇÃO	DENOMINACIÓN	NOME	QUANTIDADE CANTIDAD CANTITÀ
1	80176	TAMPA NEUTRA	TAPA NEUTRA	COPERCHIO NEUTRO	1
2	62513	SKIMMER TELESCÓPICO/FILTRO	TELESCOPIO SKIMMER / SKIMFILTRE	CORNICE SKIMMER	1
3	60360	TAMPA PERDIDA (APENAS PARA INSTALAÇÃO)	TAPA DE USO ÚNICO	COPERCHIO A UTILIZZO UNICO	1
4	60392	CAIXA MONOBLOCO	CUERPO MONOBLOQUE	ALLOGGIO MONOBLOCCO	1
5	62513	CESTO	CESTA	CISTERNA	1
6	60284	OBTURADOR DE FUNDO DO SKIMMER	OBTURADOR DE FONDO SKIMMER	OTTURATORE DI FONDO SKIMMER	1
7	60392	TAMPA	TAPÓN	TAPPO	1
8	64130	GRAMPOS DA BOCA DE ASPIRAÇÃO	PINZAS TRONERA	MORSETTI BOCCETTA	4
9	64322E	BOCA DE ASPIRAÇÃO A600 ELEGANCE PARA PAINÉIS-REVESTIMENTO	TRONERA A600 ELEGANCE PANEL-LINER	BOCCETTA A600 ELEGANCE PANNELLO-RIVESTIMENTO	1
10	64329	JUNTA A600 ELEGANCE	JUNTA A600 ELEGANCE	GUARNIZIONE A600 ELEGANCE	2
11	64327	CONTRA-FLANGE A600 ELEGANCE	CONTRABRIDA A600 ELEGANCE	CONTROFLANGIA A600 ELEGANCE	1
12	64328E	PROTEÇÃO DOS PARAFUSOS A600 ELEGANCE	EMBELLECEDOR DE TORNILLOS A600 ELEGANCE	COPRIVITE A600 ELEGANCE	1
13	63492	BLOCO DE SELAGEM A600 ELEGANCE	BLOQUE DE SELLADO A600 ELEGANCE	BLOCCO DI SIGILLATURA A600 ELEGANCE	1
14	62461	BATENTE DA BARREIRA	TOPE DE PORTEZUELA	FERMO BATTENTE	2
15	62341	BARREIRA PARA SKIMMER	PORTEZUELA PARA SKIMMER	BATTENTE PER SKIMMER	1
16	60469	PARAFUSO COM CABEÇA FRESADA 5,5X25	TORNILLO CABEZA FRESADA 5,5 X 25	VITE TESTA SVASATA 5.5X25	29
16b	62418	PARAFUSO COM CABEÇA FRESADA M5X20	TORNILLO CABEZA FRESADA M5 X 20	VITE TESTA SVASATA M5X20	10
16c	62419	PORCA EM AÇO INOXIDÁVEL M5	TUERCA ACERO INOXIDABLE M5	DADO INOX M5	10
16d	62420	ANILHA EM AÇO INOXIDÁVEL M5	ARANDELA ACERO INOXIDABLE M5	RONDELLA INOX M5	10

# ASSEMBLAGE

Les deux parties du Skimmer peuvent être assemblées avant ou après la mise en place sur la paroi.

## ASSEMBLY

The two sections of the Skimmer can be assembled before or after installation on the side of the pool.

## MONTAGEM

As duas partes do skimmer podem ser montadas antes ou depois da instalação na parede.

## MONTAGE

Die beiden Teile des Skimmers können vor oder nach der Befestigung an der Beckenwand zusammengebaut werden.

## MONTAJE

Las dos piezas del skimmer se pueden montar antes o después de la instalación en la pared.

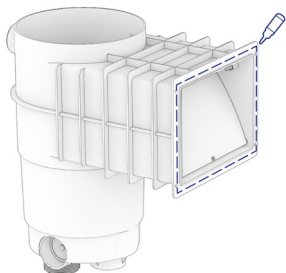
## ASSEMBLAGE

De twee delen van de skimmer kunnen voor of na montage aan de wand worden gemonteerd.

## MONTAGGIO

Le due componenti dello skimmer possono essere montate prima o dopo il montaggio su parete.

1



- Appliquer un cordon de colle **continuo** sur la surface indiquée à l'aide du tube de colle fourni.

ENG

- Apply a **continuous** bead of glue from the tube of glue provided to the area shown here.

DE

- Tragen Sie auf der dargestellten Fläche mithilfe der mitgelieferten Tube einen Strang Klebstoff auf.

NL

- Breng een **ononderbroken lijnstraal** aan op het aangegeven oppervlak met behulp van de bijgeleverde tube lijm.

PT

- Aplique um cordão de cola **continuo** na superfície indicada, utilizando o tubo de cola fornecido

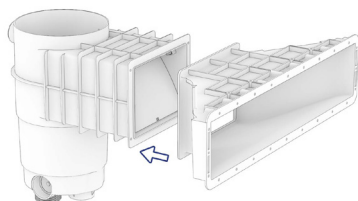
ES

- Aplique un cordón de adhesivo **continuo** en la superficie indicada con el tubo de adhesivo suministrado.

IT

- Mediante il tubo di colla fornito, applicare un filo di colla **continuo** sulla superficie indicata.

2



- Plaquer la meurtrière sur le boîtier.
- Aligner horizontalement la meurtrière à l'aide d'un niveau.

ENG

- Press the skimmer mouth against the box.
- Horizontally align the skimmer mouth using a spirit level.

DE

- Die Saugöffnung auf das Gehäuse aufsetzen. Die Saugöffnung waagrecht mithilfe einer Wasserwaage ausrichten.

NL

- Plaats de sleuf op de behuizing. Lijn de sleuf horizontaal uit met behulp van een waterpas.

PT

- Encaixe a boca de aspiração na caixa. Alinhe horizontalmente a boca de aspiração com um nível.

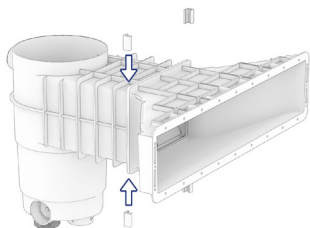
ES

- Coloque la tronera sobre el cuerpo. Alinee horizontalmente la tronera mediante un nivel.

IT

- Incastrare la bocchetta sulla scatola. Allineare in orizzontale la bocchetta aiutandosi con una livella.

3



- Insérer les pinces au niveau de la jonction pour assurer le maintien des deux pièces lors du séchage de la colle.
- Une fois sec, nous préconisons de réaliser un second cordon de colle (ou silicone) sur la jonction des 2 pièces pour assurer l'étanchéité.



**ATTENTION : Une fois les deux parties collées, il est pratiquement impossible de les séparer au bout d'une 1/2 heure.**

ENG

- Insert the clips on the four joining corners to keep the two parts in contact when the glue dries.

*Once dry, we recommend applying a second bead of glue (or silicone) on junction of the 2 parts to ensure watertightness.*



**WARNING:** Once the two sections have been glued together, it will be nearly impossible to separate them after 1/2 hour has passed.

DE

- Führen Sie die Klammern an der Verbindungsstelle ein, um sicherzustellen, dass die beiden Teile beim Trocknen des Klebers zusammengehalten werden.

*Nach dem Trocknen empfehlen wir, eine zweite Klebeschur (oder Silikonschnur) an der Nahtstelle der beiden Teile anzubringen, um die Wasserdichtigkeit zu gewährleisten.*



**ACHTUNG:** Wenn die beiden Teile zusammengeklebt sind, ist es nach Ablauf einer halben Stunde beinahe unmöglich, sie wieder zu trennen.

NL

*De tangen invoeren ter hoogte van de verbinding om ervoor te zorgen dat de twee delen op hun plaats blijven terwijl de lijm droogt.*

*• Wij raden aan om, wanneer de lijm droog is, een tweede laag lijm (of silicone) aan te brengen op de verbinding van de 2 delen om een goede afdichting te verzekeren.*



**LET OP:** Eens de twee delen aan elkaar zijn gelijmd, is het praktisch onmogelijk om ze na een half uur nog van elkaar te halen.

PT

- Inserir pinças na junção para garantir que ambas as peças sejam mantidas juntas na secagem da cola.

*Uma vez seco, recomendamos que se faça um segundo fio de cola (ou silicone) na junção das 2 partes para garantir a vedação.*



**ATENÇÃO:** Uma vez coladas as duas partes, é praticamente impossível separá-las passada 1/2 hora.

ES

- Insertar abrazaderas en la unión para asegurarse de que las 2 partes se mantengan juntas al secar el pegamento.

*Una vez seco, recomendamos hacer un segundo cordón de pegamento (o silicona) en la unión de las 2 piezas para asegurar el sellado.*



**ATENCIÓN:** Una vez pegadas ambas piezas, será casi imposible separarlas al cabo de una media hora.

IT

- Inserire i morsetti alla giunzione per assicurare che i due pezzi siano tenuti insieme quando la colla si asciuga.

*Una volta asciutta, si consiglia di applicare un secondo cordone di colla (o silicone) alla giunzione delle due parti per garantire una sigillatura perfetta.*



**ATTENZIONE:** Una volta che le due componenti sono state incollate, è praticamente impossibile staccarle dopo 1/2 ore.

# INSTALLATION

Le principe d'installation de nos skimmers est commun aux différentes lignes (sauf exception).

## INSTALLATION

The installation principle of our skimmers is common to the different lines (with some exceptions).

## INSTALAÇÃO

O princípio de instalação dos nossos Skimmers é comum às diferentes linhas (com algumas exceções).

## MONTAGE

Das Montageprinzip unserer Skimmer ist für die verschiedenen Produktreihen identisch (außer Ausnahmen).

## INSTALACIÓN

El procedimiento de instalación de nuestros skimmers es el mismo para las distintas líneas (salvo que se indique alguna excepción).

## INSTALLATIE

Het principe van de installatie van onze skimmers is gemeenschappelijk voor de verschillende lijnen (behoudens uitzondering).

## INSTALLAZIONE

Il modello d'installazione dei nostri skimmer è lo stesso per tutte le linee (salvo eccezioni).

# VERSION BÉTON/BÉTON-LINER/COQUE

## CONCRETE/CONCRETE-LINER/SHELL

## BETONSCHWIMMBECKEN/BETONSCHWIMMBECKEN MIT FOLIENAUSKLEIDUNG/SCHALENSCHWIMMBECKEN

## UITVOERING BETON/BETON-LINER/SCHAAL

## VERSÃO PARA BETÃO/BETÃO-REVESTIMENTO/PREFABRICADA

## VERSIÓN HORMIGÓN/HORMIGÓN-LÍNER/MONOCASCO

## VERSIONE CEMENTO/CEMENTO-RIVESTIMENTO/SOCCA



Il est impératif de protéger les surfaces visibles des pièces plastiques et les orifices lors du scellement par des protections de chantier afin d'éviter des brûlures de la matière engendrées par le béton.

You must protect the visible surfaces of the plastic parts and openings during sealing using covers to avoid any burning of the material caused by the concrete.

Die sichtbaren Oberflächen der Kunststoffteile und die Öffnungen müssen beim Abdichten durch einen Bauschutz abgedeckt werden, um durch den Beton hervorgerufene Verätzungen zu vermeiden.

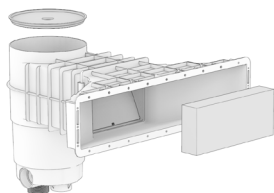
Het is volstrekt noodzakelijk om de zichtbare oppervlakken van de plastic onderdelen en de openingen te beschermen met beschermingsmiddelen tijdens het verankeren op het bouwterrein, om brandschade veroorzaakt door het beton te verhinderen.

É obrigatório proteger as superfícies visíveis das peças de plástico e os orifícios quando da chumbagem por meio de proteções de obra a fim de evitar queimaduras do material causadas pelo betão.

Durante el sellado, es obligatorio proteger las superficies visibles de las piezas de plástico y los orificios con ayuda de protecciones de obra para evitar quemaduras en los materiales a causa del hormigón.

È indispensabile proteggere le superfici visibili delle parti in plastica ed i fori durante la sigillatura con protezioni da cantiere in modo da evitare di bruciare il materiale a causa del calcestruzzo.

1



ENG

- Position and level the bottom of the control unit to stabilize the Skimmer horizontally on the concrete framing.
- Connect the Skimmer via the control unit's outlets.
- Place the protective cover on the control unit then insert the sealing block in the skimmer mouth.

PT

- Posicione e calce a parte inferior da caixa para estabilizar o Skimmer horizontalmente sobre a estrutura de betão.
- Ligue o Skimmer através das saídas da caixa.
- Coloque a tampa perdida na caixa e insira o bloco de selagem na boca de aspiração.

!

- Positionner puis caler le dessous du boîtier pour stabiliser le skimmer à l'horizontale sur la structure béton.
- Raccorder le skimmer via les sorties du boîtier.
- Placer le couvercle perdu sur le boîtier puis insérer le bloc de scellement dans la meurtrière.

DE

- Den Unterboden des Gehäuses positionieren und fixieren, um den Skimmer waagrecht auf der Betonstruktur zu stabilisieren.
- Den Skimmer über die Gehäuseausgänge anschließen.
- Die Abdeckung für einmaligen Gebrauch auf das Gehäuse setzen und anschließend den Abdichtungsblock in die Saugöffnung einführen.

ES

- Coloque y calce la parte inferior del cuerpo para estabilizar el skimmer en posición horizontal sobre la estructura de hormigón.
- Conecte el skimmer a través de las salidas del cuerpo.
- Coloque la tapa de uso único en el cuerpo e inserte el bloque de sellado en la tronera.

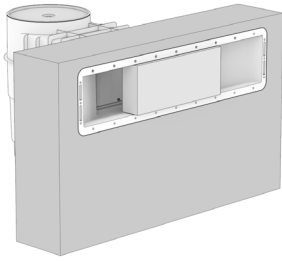
NL

- Plaats de onderkant van de behuizing en bevestig die om de skimmer horizontaal op de betonstructuur te stabiliseren.
- Sluit de skimmer aan via de uitgangen van de behuizing.
- Plaats het wegwerpdeksel op de behuizing en steek het afdichtingsblok in de sleuf.

IT

- Posizionare, quindi bloccare la parte inferiore della scatola per fissare lo skimmer in posizione orizzontale sulla superficie di cemento.
- Collegare lo skimmer mediante le uscite della scatola.
- Collocare il coperchio a utilizzo unico sulla scatola, quindi inserire il blocco sigillatura nella bocchetta.

2



- Mettre en place le ferrailage autour du skimmer.
- Re-contrôler le niveau horizontal du boîtier puis couler le béton à l'rase de la meurtrière.
- Retirer le couvercle perdu et le bloc de scellement puis placer le panier et le couvercle neutre sur le boîtier.

ENG

- Set up the reinforcement around the Skimmer.
- Recheck the control unit's horizontal level, then pour the concrete flush with the skimmer mouth.
- Remove the protective cover and sealing block, then insert the basket and neutral cover on the skimmer control unit.

DE

- Die Armierung rund um den Skimmer anbringen.
- Erneut die waagrechte Ausrichtung des Gehäuses prüfen und mit Beton bündig bis zur Saugöffnung ausgießen.
- Die Abdeckung für einmaligen Gebrauch und den Abdichtungsblock entfernen; anschließend den Korb und die neutrale Abdeckung am Gehäuse anbringen.

NL

- Plaats de versteriging rond de skimmer.
- Controleer het horizontale niveau van de behuizing opnieuw en stort het beton tot op het niveau van de sleuf.
- Verwijder het wegwerpbeksel en het afdichtingsblok en plaats het mandje en het neutrale deksel op de behuizing.

PT

- Instale as ferragens em redor do Skimmer.
- Verifique novamente o nível horizontal da caixa e depois despeje o betão até ao nível da boca de aspiração.
- Retire a tampa perdida e o bloco de selagem e coloque o cesto e a tampa neutra na caixa.

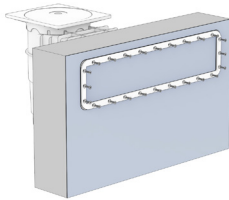
ES

- Instale las varillas alrededor del skimmer.
- Vuelva a comprobar la nivelación del cuerpo y luego vierta el hormigón al ras de la tronera.
- Retire la tapa de uso único y el bloque de sellado, y coloque la cesta y la tapa neutra sobre el cuerpo.

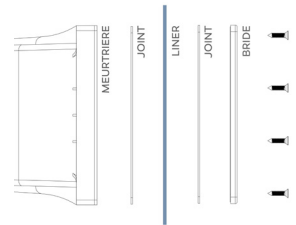
IT

- Posizionare l'armatura attorno allo skimmer.
- Verificare una seconda volta il livello orizzontale della scatola, quindi colare il cemento alla base della bocchetta.
- Rimuovere il coperschio a utilizzo unico e il blocco sigillatura, poi collocare la cisterna e il coperschio neutro sulla scatola.

3



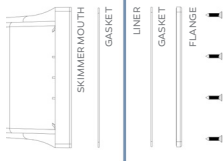
- Installer le liner en prenant soin de respecter l'ordre d'assemblage ci-contre.
- Nous préconisons d'ajouter un enduit des deux côtés de la structure pour assurer l'étanchéité du montage.



ENG

- Install the liner, taking care to follow the order of assembly shown opposite.

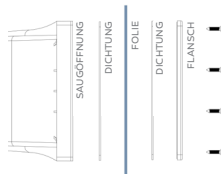
*(It is best to finish tightening the screws using a manual rather than an electric screwdriver to avoid damaging the parts)*



DE

- Die Folie anbringen und dabei auf die nebenstehende Reihenfolge der Montage achten.

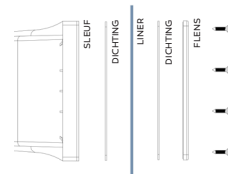
*(Es ist besser, die Schrauben mithilfe eines Schraubendrehers festzuziehen und nicht mithilfe einer Bohrmaschine, um eine Beschädigung der*



NL

- Breng de liner aan in de hiernaast aangegeven volgorde.

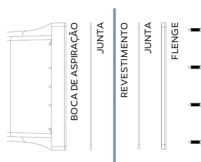
*(Het is beter om het aandraaien van de schroeven uit te voeren met een manuele schroevendraaier dan met een accuschroevendraaier om beschadiging van de onderdelen te voorkomen).*



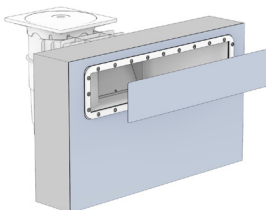
PT

- Instale o revestimento, tendo o cuidado de seguir a ordem de montagem mostrada ao lado.

(É preferível terminar de apertar os parafusos com uma chave de fendas do que com uma aparafusadora para não danificar as peças)



4



ENG

- Cut the liner using a box cutter, following the inside contours of the flange. *Ensure you make clean cuts near the screw cover clips.*

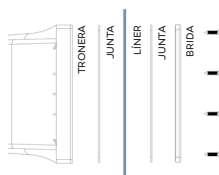
PT

- Corte o revestimento com uma faca (X-ato) seguindo os contornos interiores da flange. Certifique-se de que faz um corte limpo ao nível dos grampos de proteção dos parafusos.

ES

- Instale el líner teniendo cuidado de respetar el orden de montaje que se muestra al lado.

(Es preferible terminar el apriete de los tornillos con un destornillador manual en vez de uno eléctrico para evitar dañar las



- Découper le liner à l'aide d'un cutter en suivant les contours intérieurs de la bride.

*Assurer une découpe nette au niveau des clips du cache-vis.*

DE

- Die Folie mithilfe eines Cutters ausschneiden; dazu den inneren Konturen des Flansches folgen. *Auf einen sauberen Ausschnitt bei den Fixierungen der Abdeckblende achten.*

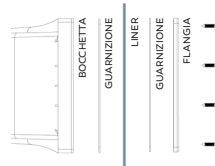
ES

- Recorte el líner con un cúter siguiendo los contornos interiores de la brida. Asegúrese de realizar un corte limpio a la altura de los enganches del embellecedor.

IT

- Installare il rivestimento facendo attenzione a seguire l'ordine di montaggio illustrato accanto:

(È preferibile terminare il fissaggio delle viti con un cacciavite, piuttosto che con un avvitatore, per non danneggiare le



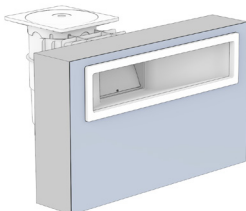
NL

- Snijd de liner af met een cutter volgens de binnencontouren van de flens. *Zorg voor een zuivere snede bij de clips van de schroefbeschermers.*

IT

- Tagliare il rivestimento mediante un taglierino, seguendo i contorni interni della scocca. Assicurare un taglio netto, al livello degli agganci del nascondi vite.

5



ENG

- Clip the screw cover on the flange

PT

- Encaixe a proteção dos parafusos na flange.

DE

- Die Schraubenabdeckung auf dem Flansch anbringen

ES

- Enganche el embellecedor a la brida

NL

- Clipser le cache-vis sur la bride.

NL

- Klem de schroefbeschermers op de flens

IT

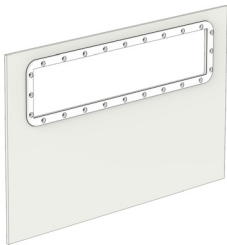
- Fissare il nascondi vite sulla flangia

# VERSION COQUE

SHELL / SCHALENSCHWIMMBECKEN / UITVOERING SCHAAL

VERSÃO PARA PREFABRICADA / VERSIÓN MONOCASCO / VERSIONE SCOCCA

1



ENG

- Place the flange on the walls according to the desired position (without gluing it).
- Pierce the wall (Ø6mm) using screw holes.
- Draw the cutting area following the flange's inner contours.
- Cut out the wall

PT

- Coloque a flange na parede na posição desejada (sem a colar).
- Perfure a parede (Ø6mm) com a ajuda dos furos de fixação.
- Trace a área a cortar seguindo os contornos internos da flange.
- Corte a parede

DE

- Den Flansch auf der Wand an der gewünschten Stelle positionieren (ohne ihn anzukleben).
- Die Wand durch die Befestigungslöcher anbohren (Ø 6 mm).
- Den Ausschnitt vorzeichnen; dazu den inneren Konturen des Flansches folgen.
- Den Ausschnitt in der Wand vornehmen.

ES

- Coloque la brida sobre la pared según la posición deseada (sin pegarla).
- Taladre la pared (Ø 6 mm) siguiendo los orificios de fijación.
- Trace el perfil del recorte siguiendo los contornos interiores de la brida.
- Recorte la pared

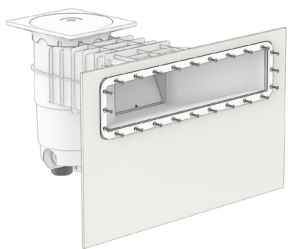
NL

- Plaats de flens op de gewenste plaats op de wand (zonder hem vast te lijmen).
- Doorboor de wand (Ø 6 mm) met behulp van de bevestigingsgaten.
- Traceer het snijgebied langs de binnencontouren van de flens.
- Snijd de laag af.

IT

- Collocare la flangia sulla parete, a seconda della posizione desiderata (senza incollarla).
- Forare la parete (Ø6mm) dai fori di fissaggio.
- Tracciare il perimetro di taglio seguendo i contorni interni della flangia.
- Ritagliare la parete.

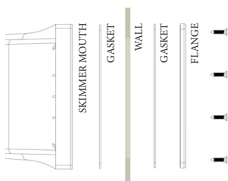
2



ENG

- Install the Skimmer, taking care to follow the order of assembly shown opposite.

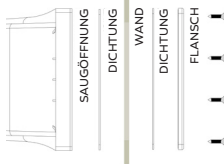
*We recommend adding a coating on both sides of the framing to ensure that the assembly is watertight.*



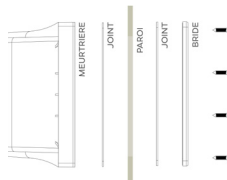
DE

- Den Skimmer anbringen und dabei auf die nebenstehende Reihenfolge der Montage achten.

*Wir empfehlen die Verwendung eines Dichtstoffs an den beiden Seiten der Struktur, um die Dichtheit der Montage zu gewährleisten.*



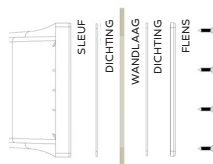
DE



NL

- Breng de liner aan in de hiernaast aangegeven volgorde.

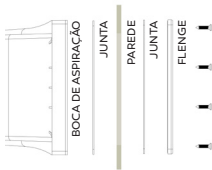
*(Het is beter om het aandraaien van de schroeven uit te voeren met een manuele schroevendraaier dan met een accuschroevendraaier om beschadiging van de onderdelen te voorkomen).*



PT

- Instale o Skimmer tendo o cuidado de seguir a ordem de montagem mostrada ao lado.

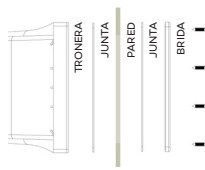
Recomendamos que adicione um betume de ambos os lados da estrutura para garantir uma montagem estanque.



ES

- Instale el skimmer teniendo cuidado de respetar el orden de montaje que se muestra al lado.

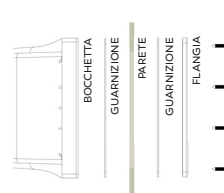
Recomendamos añadir un mortero en ambos lados de la estructura para garantizar la estanqueidad del montaje.



IT

- Installare lo skimmer facendo attenzione a seguire l'ordine di montaggio illustrato accanto:

Per garantire la tenuta stagna della struttura, suggeriamo di aggiungere un intonaco su entrambi i lati della struttura.



3



- Clipper le cache-vis sur la bride.

ENG

- Clip the screw cover on the flange

DE

- Die Schraubenabdeckung auf dem Flansch anbringen

NL

- Klem de schroefbeschermer op de flens

PT

- Encaixe a proteção dos parafusos na flange.

ES

- Enganche el embellecedor a la brida

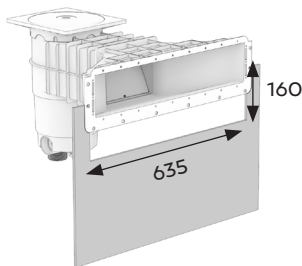
IT

- Fissare il nascondi vite sulla flangia

## VERSION PANNEAU-LINER

PANEL-LINER / PLATTEN-SCHWIMMBECKEN MIT FOLIENAUSKLEIDUNG / UITVOERING  
PANEEL-LINER / VERSÃO PARA PAINÉIS-REVESTIMENTO / VERSIÓN PANEL-LÍNER / VERSIONE  
PANNELLO-RIVESTIMENTO

1



- Découper la structure suivant les dimensions ci-contre (en mm).

Il est conseillé de réaliser un gabarit de découpe afin d'être le plus précis possible.



- Positionner puis caler le dessous du boîtier pour stabiliser le Skimmer à l'horizontale sur la structure panneau.

ENG

- Cut out the opening using the measurements opposite (mm).

We recommend making a cutting template in order to be as accurate as possible.

- Position and level the bottom of the control unit to stabilize the Skimmer horizontally on the panel framing.

DE

- In der Struktur einen Ausschnitt mit den nebenstehenden Abmessungen (in mm) vornehmen.

Es wird empfohlen, eine Schnittschablone zu verwenden, damit der Ausschnitt möglichst genau ist.

- Den Unterboden des Gehäuses positionieren und fixieren, um den Skimmer waagrecht auf der Plattenstruktur zu stabilisieren.

NL

- Snijd de structuur uit conform de afmetingen hiernaast (in mm).

Het is raadzaam een snijmal te maken om zo nauwkeurig mogelijk te werk te gaan.

- Plaats de onderkant van de behuizing en bevestig die om de skimmer horizontaal op de paneelstructuur te stabiliseren.

PT

- Corte a estrutura de acordo com as dimensões indicadas ao lado (em mm).

É aconselhável fazer um modelo do corte para que seja o mais preciso possível.

- Posicione e calce a parte inferior da caixa para estabilizar o Skimmer horizontalmente sobre a estrutura de painéis.

ES

- Recorte la estructura siguiendo las dimensiones que se muestran al lado (en mm).

Se recomienda realizar una plantilla de recorte para ser lo más preciso posible.

- Coloque y calce la parte inferior del cuerpo para estabilizar el skimmer en posición horizontal sobre la estructura de panel.

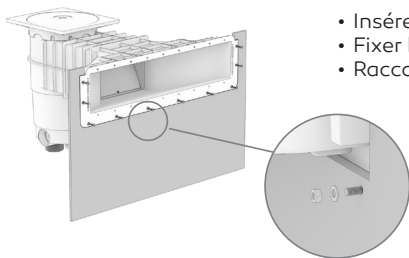
IT

- Tagliare la struttura seguendo le dimensioni riportate sotto (in mm).

Si consiglia di realizzare un modello di taglio per essere più precisi possibile.

- Posizionare, quindi bloccare la parte inferiore della scatola per fissare lo skimmer in posizione orizzontale sulla superficie di pannello.

2



ENG

- Insert the sealing block in the skimmer mouth
- Attach the Skimmer to the frame using the screws provided.
- Connect the Skimmer via the control unit's outlets.

DE

- Den Abdichtungsblock in die Saugöffnung einführen.
- Den Skimmer mithilfe der vorgesehenen Schrauben an der Struktur befestigen.
- Den Skimmer über die Gehäuseausgänge anschließen.

NL

- Stop het afdichtingsblok in de sleuf
- Bevestig de skimmer aan de constructie met de bijgeleverde schroeven.
- Sluit de skimmer aan via de uitgangen van de behuizing.

PT

- Insira o bloco de selagem na boca de aspiração.
- Fixe o Skimmer à estrutura utilizando os parafusos fornecidos.
- Ligue o Skimmer através das saídas da caixa.

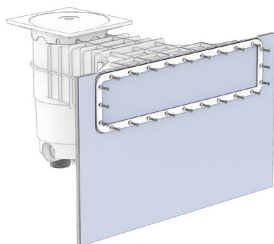
ES

- Inserte el bloque de sellado en la tronera.
- Sujete el skimmer a la estructura con la tornillería prevista.
- Conecte el skimmer a través de las salidas del cuerpo.

IT

- Inserire il blocco sigillatura nella bocchetta.
- Fissare lo skimmer sulla struttura servendosi delle apposite viti.
- Collegare lo skimmer mediante le uscite della scatola.

3

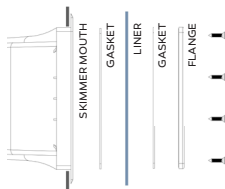


ENG

When pouring concrete (or other material) behind the panel, refer to instructions 1& 2 for the concrete/concrete liner version.

- Install the liner, taking care to follow the order of assembly shown opposite.

(It is best to finish tightening the screws using a manual rather than an electric screwdriver to avoid damaging the parts)



Pour le coulage du béton (ou autre) derrière le panneau, voir les instructions 1 & 2 de la version Béton / Béton-Liner.

- Installer le liner en prenant soin de respecter l'ordre d'assemblage ci-contre.

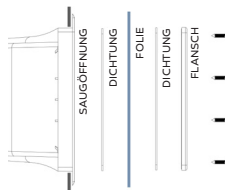
(Il est préférable de finir le serrage des vis à l'aide d'un tournevis plutôt qu'une visseuse pour éviter d'abimer les pièces.)

DE

Für das Ausgießen mit Beton (oder anderem) hinter der Tafel, siehe die Anweisungen 1 und 2 der Version Betonschwimmbecken | Betonschwimmbecken mit Folienauskleidung

- Die Folie anbringen und dabei auf die nebenstehende Reihenfolge der Montage achten.

(Es ist besser, die Schrauben mithilfe eines Schraubendrehers festzuziehen und nicht mithilfe einer Bohrmaschine, um eine Beschädigung der Bauteile zu vermeiden.)

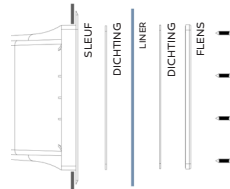


NL

Voor het gieten van beton (of ander materiaal) achter het paneel, zie instructies 1 & 2 in de versie voor Beton | Beton-liner

- Breng de liner aan in de hiernaast aangegeven volgorde.

(Het is beter om het aandraaien van de schroeven uit te voeren met een manuele schroevendraaier dan met een accuschroevendraaier om beschadiging van de onderdelen te voorkomen)

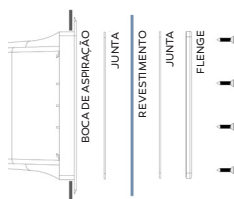


PT

Para fazer a betonagem (ou utilizar outro material) atrás do painel, ver instruções 1 & 2 para a versão Betão | Betão com revestimento

- Instale o revestimento, tendo o cuidado de seguir a ordem de montagem mostrada ao lado.

(È preferível terminar de apertar os parafusos com uma chave de fendas do que com uma aparafusadora para não danificar as peças)

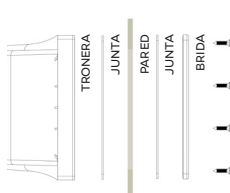


ES

Para el vertido del hormigón (u otros) detrás del panel, consulte las instrucciones 1 y 2 de la versión Hormigón | Hormigón-Líner

- Instale el líner teniendo cuidado de respetar el orden de montaje que se muestra al lado.

(Es preferible terminar el apriete de los tornillos con un destornillador manual en vez de uno eléctrico para evitar dañar las piezas)

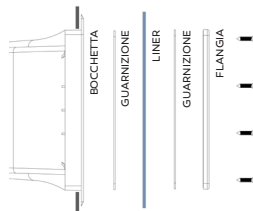


IT

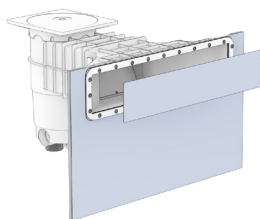
Per la colatura del cemento (o altro) dietro al pannello, vedi le istruzioni 1 & 2 della versione Cemento | Cemento-rivestimento.

- Installare il rivestimento facendo attenzione a seguire l'ordine di montaggio illustrato accanto:

(È preferibile terminare il fissaggio delle viti con un cacciavite, piuttosto che con un avvitatore, per non danneggiare le componenti).



4



- Découper le liner à l'aide d'un cutter en suivant les contours intérieurs de la bride.
- Assurer une découpe nette au niveau des clips du cache-vis.

ENG

- Cut the liner using a box cutter, following the inside contours of the flange. Ensure you make clean cuts near the screw cover clips.

DE

- Die Folie mithilfe eines Cutters ausschneiden; dazu den inneren Konturen des Flansches folgen. Auf einen sauberen Ausschnitt bei den Fixierungen der Abdeckblende achten.

NL

- Snijd de liner af met een cutter volgens de binnencontouren van de flens. Zorg voor een zuivere snede bij de clips van de schroefbeschermers.

PT

- Corte o revestimento com uma faca (X-ato) seguindo os contornos interiores da flange. Certifique-se de que faz um corte limpo ao nível dos grampos de proteção dos parafusos.

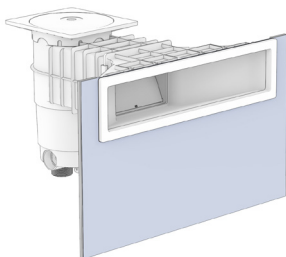
ES

- Recorte el líner con un cúter siguiendo los contornos interiores de la brida. Asegúrese de realizar un corte limpio a la altura de los enganches del embellecedor.

IT

- Tagliare il rivestimento mediante un taglierino, seguendo i contorni interni della scocca. Assicurare un taglio netto, al livello degli agganci del nascondi vite..

5



- Clipser le cache-vis sur la bride.

ENG

- Clip the screw cover on the flange

DE

- Die Schraubenabdeckung auf dem Flansch anbringen

NL

- Klem de schroefbeschermer op de flens

PT

- Encaixe a proteção dos parafusos na flange.

ES

- Enganche el embellecedor a la brida

IT

- Fissare il nascondi vite sulla flangia

## GARANTIE

ACIS, responsable de la mise sur le marché des skimmers Weticco atteste que ce produit a été conçu et fabriqué selon les directives européennes et est exempt de défaut de matière et de fabrication. Une garantie légale du vendeur de 2 ans à compter de sa date d'achat s'applique :

contre les défauts de conformité conformément aux dispositions du Code de la consommation, contre les vices cachés conformément aux dispositions du Code civil.

En vertu des articles L. 217-4 et suivants du Code de la consommation, les acheteurs ont notamment le droit d'obtenir du vendeur la réparation ou le remplacement sans frais des produits (sous réserve des conditions de coût prévues par l'article L. 217-9) qui ont un défaut de conformité, en dénonçant ce défaut dans un délai de 2 ans à compter de leur date d'achat. Cette garantie légale du vendeur s'entend pièces et main d'œuvre

retour atelier sous réserve de ne pas entrer dans le cadre des exclusions de garantie.

En vertu des articles 1641 et suivants du Code civil, s'il existait un vice caché quand le produit a été acheté, l'acheteur a notamment le droit de retourner le produit et d'obtenir le remboursement du prix par le vendeur dans un délai de 2 ans à compter de la découverte du vice.

### EXCLUSIONS DE GARANTIE

- La garantie ne s'applique pas si l'installation n'est pas en tous points conforme à celle décrite dans ce manuel.
- La cession d'un appareil déjà installé annule la garantie. Cette exclusion doit être portée à la connaissance du nouveau propriétaire, et sera réputée comme acceptée par lui en cas d'incident.

- La garantie ne couvre pas les points suivants :
  - Toute adaptation ou modification visant à améliorer le produit par rapport à ses performances initiales, telles qu'elles sont décrites dans ce manuel, sans l'accord écrit préalable de ACIS.
  - Coûts de transports et les risques de transport.
- Détériorations résultant de :
  - Mauvais emploi, une utilisation inappropriée du dispositif ne respectant pas les instructions de la présente notice concernant l'installation ;
- Modifications effectuées par des intervenants non-agrèés ou par l'utilisateur lui-même ;

## WARRANTY

ACIS, which is responsible for placing the Weticco skimmer on the market, confirms that this product has been designed and manufactured in accordance with European directives and is free from material and manufacturing defects. A 2-year statutory vendor warranty from its date of purchase applies:

- for conformity defects pursuant to the provisions of French Consumer Code,
  - for hidden defects pursuant to the provisions of French Civil Code.
- Pursuant to Articles L. 217-4 et seq. of French Consumer Code, purchasers specifically have the right to require the vendor to repair or replace products, which have a conformity defect, free of charge (subject to the

cost conditions set out in Article L. 217-9) by reporting this defect within a period of 2 years from their date of purchase.

This statutory vendor warranty covers parts and labour with a return to the factory, provided this does not fall within the scope of warranty exclusions. Pursuant to Articles 1641 et seq. of French Civil Code, if there was a hidden defect when the product was purchased, the purchaser specifically has the right to return the product and obtain a refund of the price from the vendor within a period of 2 years from the date on which the defect was discovered.

### WARRANTY EXCLUSIONS

- The warranty does not apply if the system does not comply entirely with that set out in this manual.
- The sale/transfer of a unit already installed voids the warranty. The new

owner must be made aware of this exclusion and shall be deemed to have accepted it in the event of an incident.

- The warranty does not cover the following:
  - Any adaptation or modification intended to improve the product in relation to its initial performance, as set out in this manual, without the prior written agreement of ACIS.
  - Transport costs and risks.
- Damage resulting from :
  - Misuse, inappropriate use of the device that fails to comply with the instructions in this manual regarding installation;
- Modifications made by non-accredited parties or by the user themselves;

## GARANTIE

ACIS, verantwoordelijk voor het op de markt brengen van de skimmersWeticco, verklaart dat dit product is ontworpen en vervaardigd volgens de Europese richtlijnen en vrij is van gebreken van materiaal of vervaardiging. Een wettelijke garantie van de verkoper van 2 jaar, te rekenen vanaf de aankoopdatum, is van toepassing:

- op gebreken van conformiteit volgens de bepalingen van de Franse consumentenwetgeving,
- op verborgen gebreken ten opzichte van de bepalingen van het Franse burgerlijk wetboek.

Op grond van de artikelen van wet 217-4 en volgende van de Franse consumentenwet hebben kopers het recht om van de verkoper de kosteloze reparatie of vervanging van de producten te eisen (onder voorbehoud van de kosten zoals voorzien in artikel van wet 217-9) als die producten een gebrek van conformiteit vertonen, door binnen 2 jaar na de aankoopdatum

een klacht in te dienen over dat gebrek.

Deze wettelijke garantie van de verkoper geldt voor reserveonderdelen en arbeidskosten met de terugzending in onze werkplaats, onder voorbehoud van uitsluiting van de garantie.

Op grond van de artikelen 1641 en volgende van het Franse burgerlijk wetboek, mocht een verborgen gebrek aanwezig zijn op het ogenblik dat het product werd aangekocht, heeft de koper het recht om het product terug te leveren en het bedrag van de aankoopprijs terug te vorderen van de verkoper binnen een periode van 2 jaar na het ontdekken van het gebrek.

### UITSLUITING VAN DE GARANTIE

- De garantie is niet van toepassing als de installatie niet op ieder punt conform is met de beschrijving in deze handleiding.
- Bij overdracht van een apparaat dat al geïnstalleerd is, vervalt de garantie. Deze uitsluiting moet worden meegedeeld aan de nieuwe

eigenaar en wordt verondersteld geaccepteerd te zijn indien een voorval zich voordoet.

- De garantie dekt niet de volgende punten:
- Iedere aanpassing of wijziging met de bedoeling de prestaties van het product te verhogen ten opzichte van de oorspronkelijke prestaties zoals die worden beschreven in deze handleiding, zonder schriftelijke toestemming van ACIS.
  - Transportkosten en transportrisico's.
- Schade ten gevolge van:
  - Verkeerd gebruik, onjuist gebruik van het apparaat waarbij de instructies van deze handleiding inzake de installatie niet worden nageleefd;
- Wijzigingen uitgevoerd door niet-erkende personen of door de gebruiker zelf;

## GARANTIA

A ACIS, responsável pela comercialização dos skimmers Weticco, atesta que este produto foi concebido e fabricado de acordo com as diretivas europeias e está isento de defeitos de materiais e de fabrico. Aplica-se uma garantia legal do vendedor de 2 anos a partir da data de compra:

- Aos defeitos de conformidade de acordo com as disposições do Código do Consumo francês,
- Aos vícios ocultos em conformidade com as disposições do Código Civil francês.

No âmbito dos artigos L. 217-4 e seguintes do Código do Consumo francês, os compradores têm o direito de obter do vendedor a reparação ou a substituição sem custos dos produtos (sob reserva das condições de custo previstas no artigo L. 217-9) que apresentarem um defeito de conformidade mediante a denúncia

deste defeito dentro de um prazo de 2 anos a partir da respetiva data de compra.

Esta garantia legal do vendedor entende-se às peças e mão de obra com devolução à fábrica, sob reserva de não se enquadrarem nas exclusões de garantia.

No âmbito dos artigos 1641 e seguintes do Código Civil francês, na eventualidade de existir um vício oculto quando o produto foi adquirido, o comprador tem o direito de devolver o produto e de obter o reembolso do preço da parte do vendedor dentro de um prazo de 2 anos a partir da descoberta do vício.

### EXCLUSÕES DA GARANTIA

- A garantia não se aplica se a instalação não estiver conforme em todos os pontos com a instalação descrita neste manual.
- A transferência de um dispositivo já instalado anula a garantia. Esta exclusão deve ser comunicada ao novo proprietário e

será considerada como tendo sido aceite por este em caso de incidente.

- A garantia não cobre os pontos seguintes:
  - Qualquer adaptação ou modificação que vise melhorar o produto em relação aos seus desempenhos iniciais, conforme descritos neste manual, sem o acordo por escrito prévio da ACIS.
  - Custos de transporte e riscos de transporte.
- Deteriorações resultantes de:
  - Má utilização, utilização inadequada do dispositivo que não respeite as instruções do presente manual relativas à instalação.
- Modificações efetuadas por intervenientes não autorizados ou pelo próprio utilizador.

## GARANTÍA

ACIS, responsable de la comercialización de los skimmers Weticco, certifica que este producto se ha diseñado y fabricado en el cumplimiento de las directivas europeas y que no presenta defectos de materiales ni de fabricación. El producto está cubierto por una garantía legal del vendedor de 2 años a contar desde su fecha de compra:

- contra faltas de conformidad de acuerdo con las disposiciones del Código de Consumo francés,
- contra vicios ocultos de acuerdo con las disposiciones del Código Civil francés.

En virtud de los artículos L. 217-4 y siguientes del Código de Consumo francés, los compradores tienen derecho, principalmente, a obtener del vendedor la reparación o la sustitución gratuita de los productos (con arreglo a las condiciones de coste previstas en el artículo L. 217-9) cuando estos presenten una falta de conformidad, siempre que la

reclamación oportuna se realice en un plazo de 2 años a contar desde la fecha de compra.

Esta garantía legal del vendedor cubre las piezas y la mano de obra con devolución a fábrica, a reserva de que no se incurra en ninguna causa de exclusión de garantía.

En virtud de los artículos 1641 y siguientes del Código Civil francés, si el producto presentaba un vicio oculto en el momento de su adquisición, el comprador tiene derecho, principalmente, a devolver el producto y obtener el reembolso del precio de compra por parte del vendedor durante un plazo de 2 años a contar desde la detección del vicio.

### EXCLUSIONES DE GARANTÍA

- La garantía no se aplica si la instalación no se ajusta en todos sus puntos a la descrita en este manual.
- La cesión de un aparato ya instalado anula la garantía. Esta

exclusión deberá ponerse en conocimiento del nuevo propietario y se considerará aceptada por este último en caso de incidente.

- La garantía no cubre los aspectos siguientes:
  - Cualquier adaptación o modificación, sin el consentimiento previo por escrito de ACIS, con la pretensión de mejorar el producto con respecto a sus prestaciones iniciales, según se describen en este manual.
  - Los costes y los riesgos de transporte.
- Los daños derivados de:
  - Un uso incorrecto o indebido del producto que contravenga las instrucciones del presente manual en cuanto a la instalación.
- Modificaciones realizadas por terceros no autorizados o por el propio usuario.

## GARANTIE

Als Verantwortlicher für das Inverkehrbringen der skimmers Weltico bestätigt ACIS, dass das Produkt in Übereinstimmung mit den europäischen Richtlinien entwickelt und hergestellt wurde und frei von Material- und Herstellungsfehlern ist. Die gesetzliche Gewährleistung des Verkäufers erstreckt sich auf zwei Jahre ab Kaufdatum und betrifft:

- Konformitätsmangel im Sinne der Bestimmungen des französischen Verbraucherschutzgesetzes,
- Versteckte Mängel im Sinne der Bestimmungen des französischen bürgerlichen Gesetzbuches.

Gemäß Artikel L. 217-4 ff. des französischen Verbraucherschutzgesetzes haben Käufer insbesondere das Recht, kostenlos vom Verkäufer die Reparatur oder den Ersatz der Produkte, die einen Konformitätsmangel aufweisen, zu erhalten (vorbehaltlich der Kostenbedingungen gemäß Artikel L. 217-9), wenn sie diese Mängel innerhalb von zwei Jahren ab Kaufdatum anzeigen.

## GARANZIA

ACIS, responsabile dell'immissione sul mercato degli skimmer Weltico, certifica questo prodotto è stato progettato e realizzato secondo le direttive europee e è privo di difetti di materiale e di lavorazione. Si applica una garanzia legale del venditore di 2 anni dalla data di acquisto:

- per i difetti di conformità ai sensi delle disposizioni del Codice del Consumo francese,
- per i vizi occulti secondo le disposizioni del Codice Civile francese.

Ai sensi degli articoli L. 217-4 e seguenti del Codice del Consumo francese, gli acquirenti hanno il diritto di ottenere dal venditore la riparazione o la sostituzione gratuita dei prodotti (salvo le condizioni di costo previste dall'articolo L. 217-9) che presentano un difetto

Diese gesetzliche Gewährleistung des Verkäufers gilt für Teile und Arbeitsleistungen mit Rücksendung zum Hersteller, sofern diese nicht unter die Gewährleistungsausschlüsse fallen.

Wenn beim Kauf des Produkts ein versteckter Mangel vorlag, steht dem Käufer gemäß Artikel 1641 ff. des französischen bürgerlichen Gesetzbuches insbesondere das Recht zu, das Produkt zurückzugeben und den Preis vom Verkäufer innerhalb von zwei Jahren nach Entdeckung des Mangels erstattet zu bekommen.

### GEWÄHRLEISTUNGS AUSSCHLÜSSE

- Die Gewährleistung gilt nicht, wenn die Installation nicht in allen Punkten dieser Anleitung entspricht.
- Der Weiterverkauf eines bereits installierten Geräts führt zum Erlöschen der Gewährleistung. Dieser Gewährleistungsausschluss ist dem neuen Eigentümer mitzuteilen. Sollten Störungen oder Zwischenfälle auftreten, gilt dieser Gewährleistungsausschluss als akzeptiert.

di conformità, denunciando tale difetto entro 2 anni dalla data di acquisto.

La presente garanzia legale del venditore copre i pezzi e la manodopera reso fabbrica a condizione che non rientrino nell'ambito delle esclusioni di garanzia.

Ai sensi degli articoli 1641 e seguenti del Codice Civile francese, se al momento dell'acquisto del prodotto era presente un vizio occulto, l'acquirente ha diritto alla restituzione del prodotto e ad ottenere dal venditore il rimborso del prezzo entro 2 anni dalla scoperta del vizio.

### ESCLUSIONI DALLA GARANZIA

- La garanzia non si applica se l'installazione non è conforme in tutto e per tutto a quanto descritto nel presente manuale.
- Il trasferimento di un dispositivo già installato fa decadere la garanzia. Tale esclusione dovrà essere portata all'attenzione del nuovo

- Die Gewährleistung deckt folgende Punkte nicht ab:
  - Sämtliche Anpassungen oder Änderungen, die darauf abzielen, die ursprüngliche Leistung des Produkts, die in diesem Handbuch angegeben ist, zu verbessern, ohne dass zuvor die vorherige schriftliche Zustimmung von ACIS eingeholt wurde;
  - Transportkosten und Transportrisiken.
- Beschädigungen durch:
  - Falschen oder unsachgemäßen Gebrauch des Geräts, der nicht den Anweisungen dieser Installationsanleitung entspricht;
- Änderungen, die von einer nicht befugten Person oder vom Nutzer selbst vorgenommen wurden;

proprietario e si riterrà da lui accettata in caso di incidente.

- La garanzia non copre i seguenti punti:
  - Qualsiasi adattamento o modifica volti a migliorare il prodotto rispetto alle sue prestazioni iniziali, così come descritte nel presente manuale, senza il previo consenso scritto di Bio-pool;
  - Costi di trasporto e rischi di trasporto;
- Danni derivanti da:
  - Uso errato, uso improprio dell'apparecchio non conforme alle istruzioni contenute nel presente manuale in merito all'installazione;
- Modifiche apportate da soggetti non autorizzati o dall'utilizzatore stesso;



weltico

SOCIÉTÉ ACIS  
15, rue des Marais BP 3  
44310 ST PHILBERT DE GRAND LIEU - FRANCE  
www.acis-france.com  
client.acis@acis-france.com